



MASSLOGISTIKCENTER UPPSALA - FÖRSTUDIE

**BESTÄLLARNÄTVERK FÖR
KLIMATNEUTRAL
ANLÄGGNINGSSEKTOR**

Ronnie Nilsson, Uppsala Kommun
Christine Ambell, WSP
April 2026

Klimatneutralt 2030

Klimatpositivt 2050

Politiskt mål att arbeta med masslogistik som en del av klimatarbetet.

Innovation

Uppsala kommuns del av 4-spårsavtalet ska omfatta innovation.

Vi behöver "Så här skulle man kunna göra"

Mindre av

"Så här brukar man inte göra"

Säger man
”Nej , så kan man inte göra”...

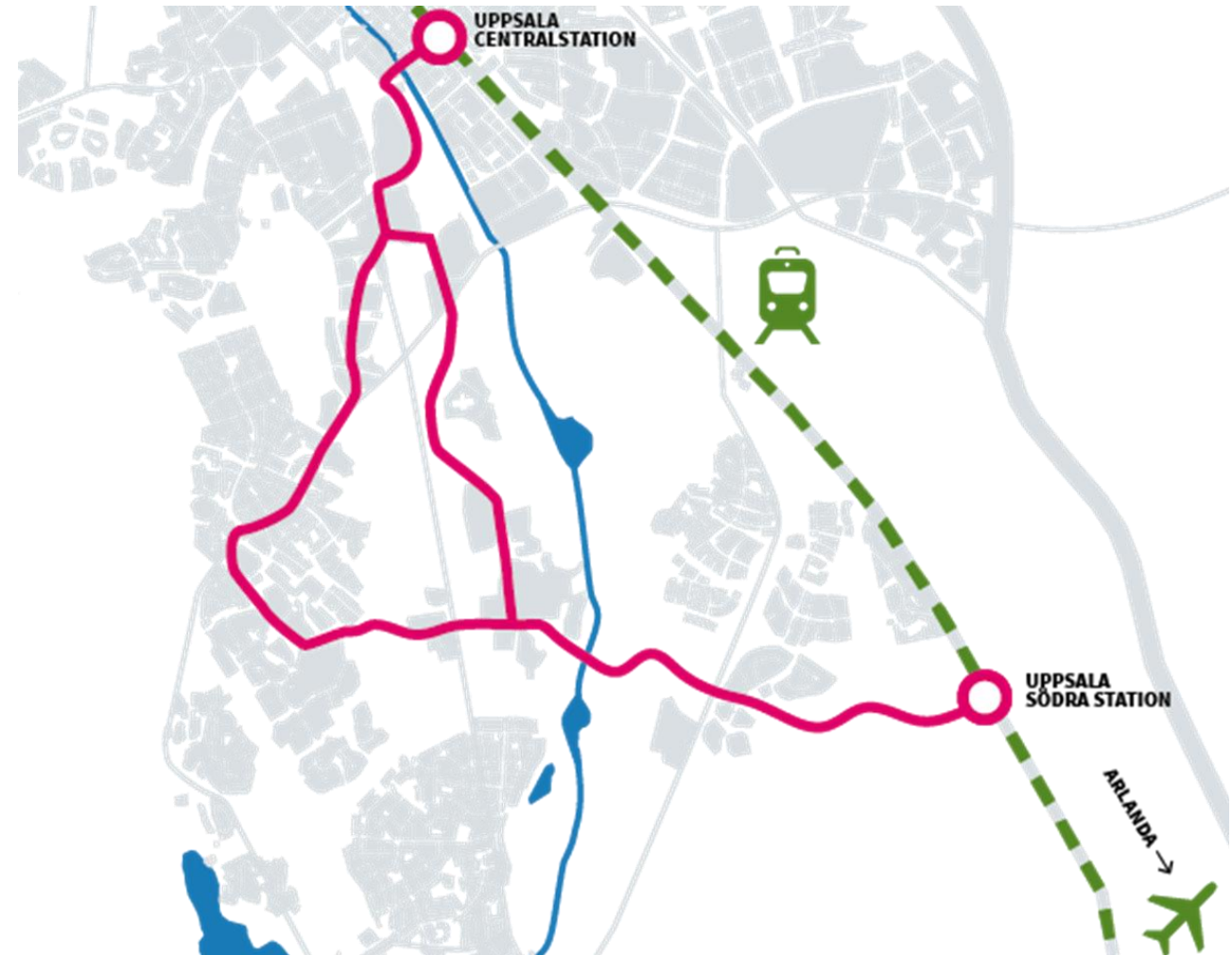
så måste man säga
”... men det här funkar”

Masshantering

Inte ett projekt som tar slut.

Alla kommande projekt som behöver samordnas och det finns inget slut.

Framåtlutat



Vad är ett MLC?

Plats OCH planering - Geografi OCH tid

Just in time?

Samordning mellan projekt

En hub eller bank

Omlastning

Kortare mellanförvaring

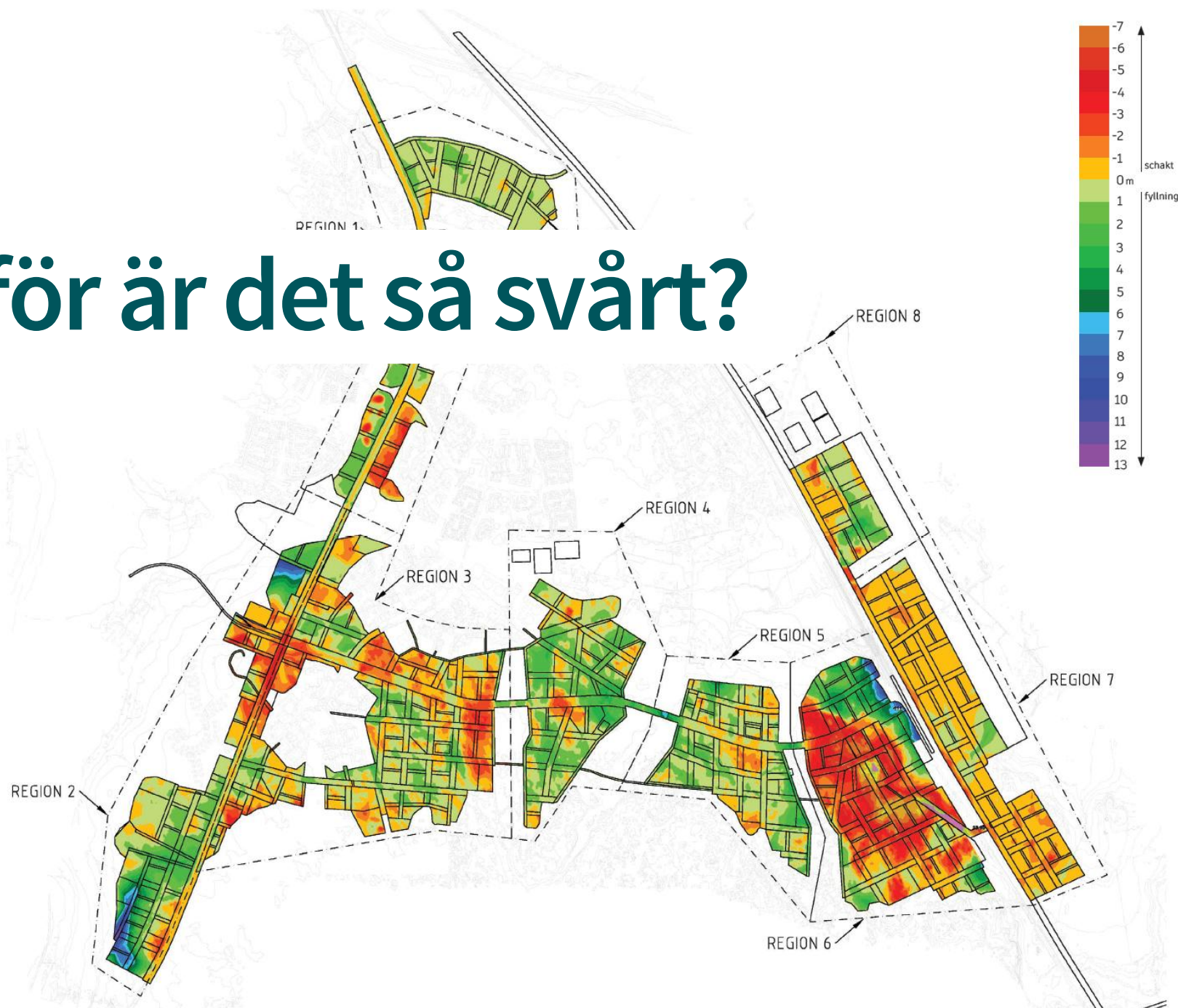
Förädling av material

Vad är INTE ett MLC?

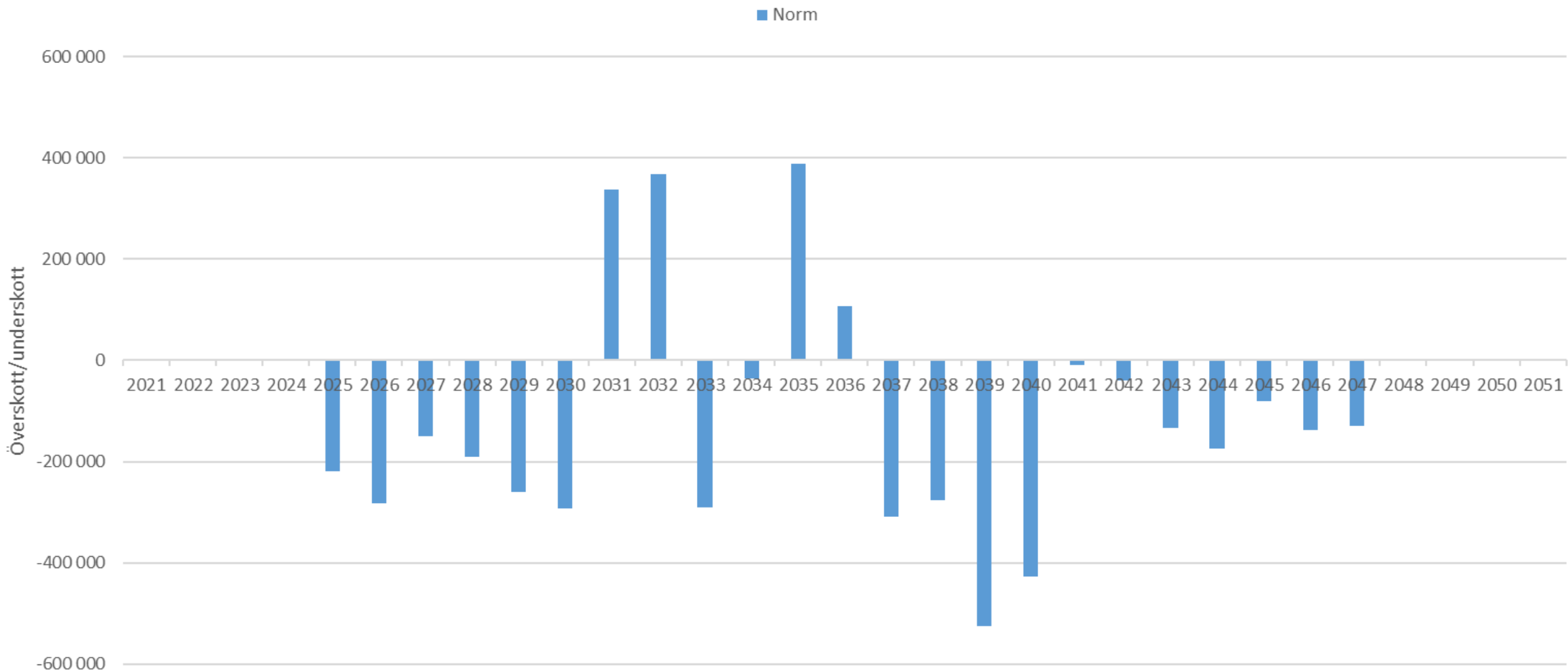
Ingen deponi

Hit ska aldrig de förorenade massorna transporteras om det inte finns en reningspotential

Varför är det så svårt?

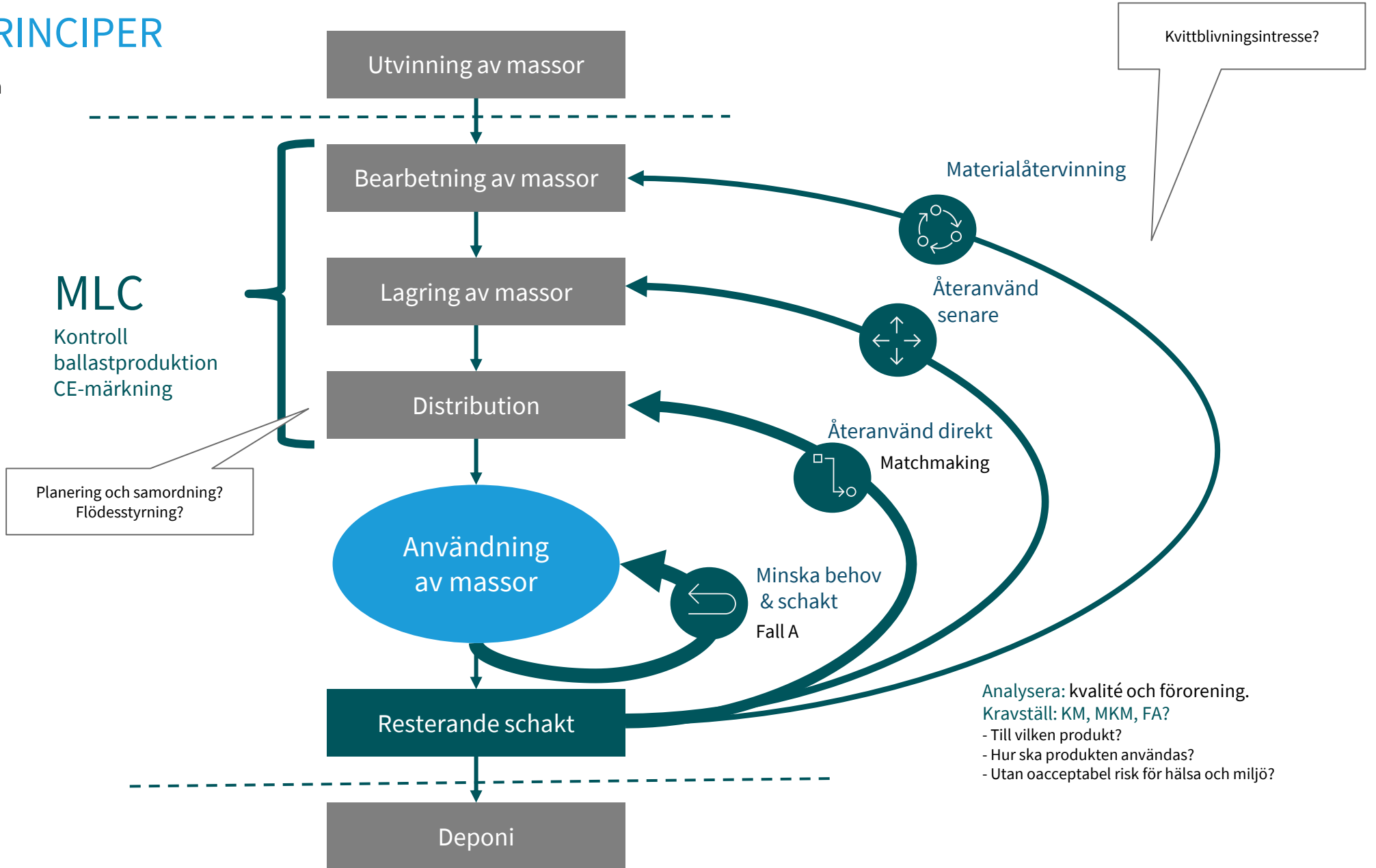


Schaktade massor och materialbehov (ton)
Återvinning 88% av schaktade massor



CIRKULÄRA PRINCIPER

- Prioritera de inre cirkarna de yttre kräver mer resurser och spill
- Minska transporter
- Minska spill
- Sortera vid källan



Förstudiens delar



Lokalisering & utformning

- Ytor
- Tekniska lösningar
- Infrastruktur
- Framtida expansion
- Avstånd

Multikriterieanalys
Volym_låg vs Volym_hög



Tillstånd & regelverk

- Tillstånd
- Kvittblivningsintresse
- Miljö
- Plan
- Bygg
- Samråd

Se hela området som ett projekt? SÖS självförsörjande på massor? Underlätta i tid och administration



Organisation & drift

- Roller
- Samordningsstruktur
- Ansvar
- Bemanning
- Planeringsverktyg
- Ägarroll

Överblick, samordning och flödesstyrning?



Upphandling & marknad

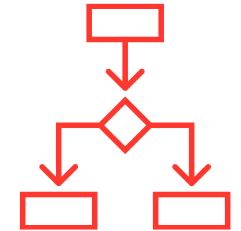
- Entreprenadform
- Marknad
- Tid
- Kostnad
- Stegvis investering

Kravställning?
KPI: Andel återvunna massor i projekt?



Hållbarhet: sociala, ekonomiska och miljö

- Intressenter
- Acceptans
- Påverkan
- Dialog
- Hållbarhetsmål
- Hållbar marknad
- Cirkulära principer



Riskbedömning & Alternativanalys

- Tidsrisker
- Juridiska
- Acceptansrisker
- Genomförande

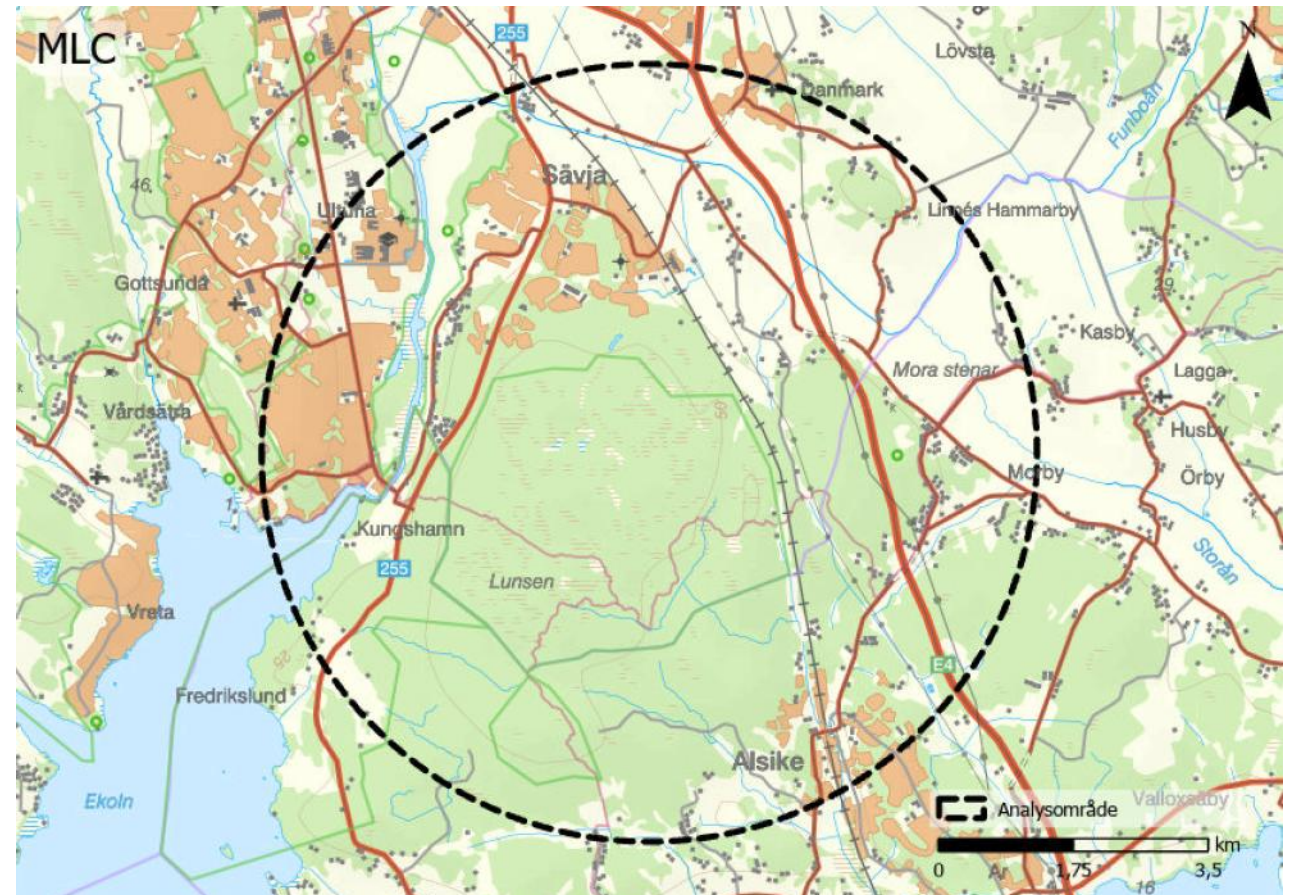
Lokaliseringsutredning

Multikriterieanalys i GIS inom ett område runt Uppsala.

Data kommer från bl.a. Vägverket, Länsstyrelsen, Naturvårddsverket, Jordbruksverket, Lantmäteriet m.m.

Analysen gjordes genom att kategorisera datan efter tre olika grader:

- **Hårda restriktioner generella**
- **Mjuka restriktioner generella**
- **Mjuka restriktioner begränsade**



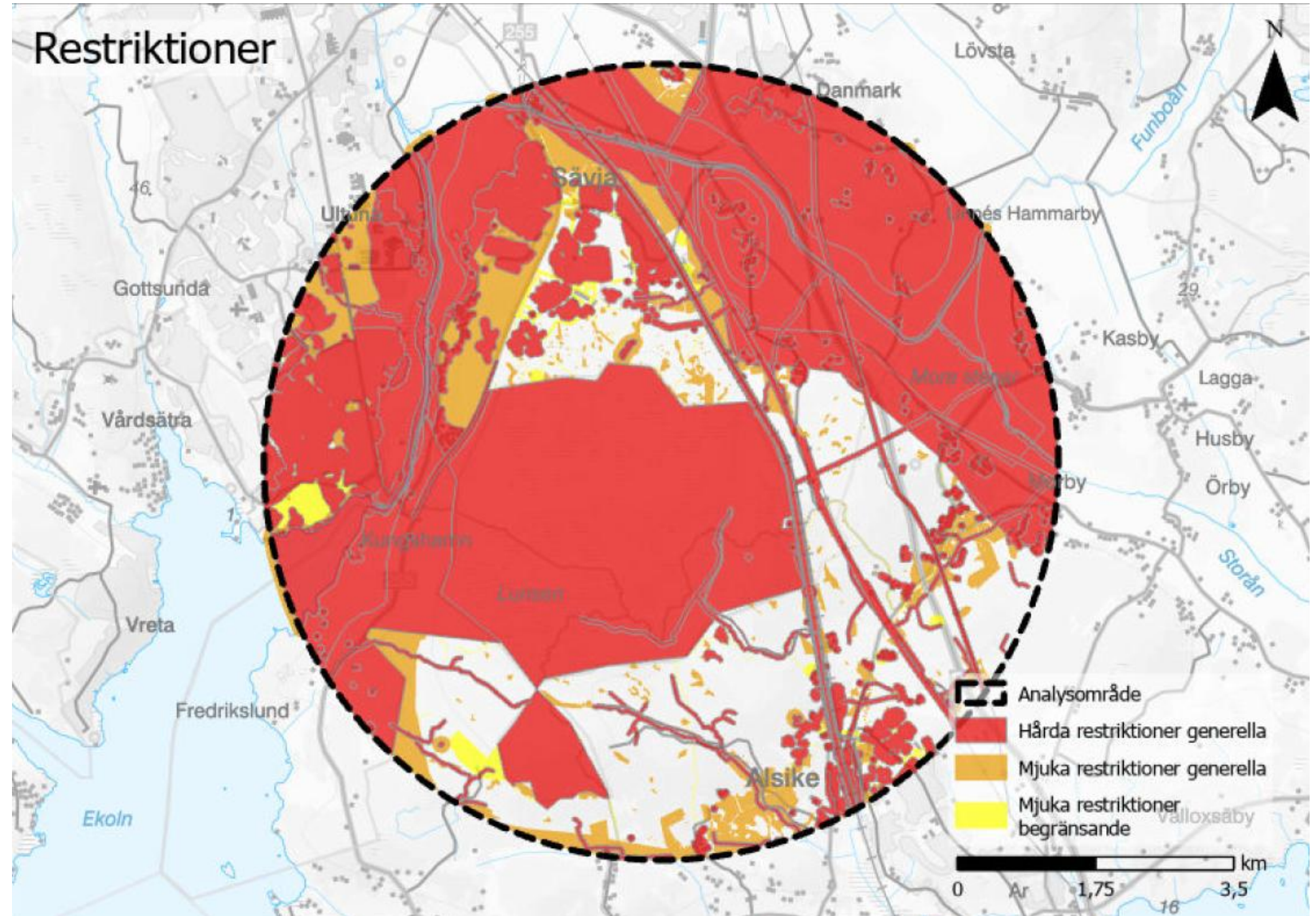
Vad ser vi i kartan idag?

Natur- och friluftsvärden, ex:

- Naturresevat (NV)
- Natura 2000 (NV)
- Art- och habitatdirektiv (NV)
- Sjöar och vattendrag (HVM)
- Våtmarksinventering (NV)
- Myrskyddsplan (NV)
- Riksintresse naturvård (NV)
- Ängs- och betesinventering (SJV)
- Potentiellt förorenade områden (Lst)
- Riksintresse friluftsvård (NV)

Infrastruktur, ex:

- Rälstrafik (LM)
- Vägnät befintlig (TRV)
- Kraftledningar (LM)
- Byggnad (LM)



Lämpliga platser, ex:

Utbyggnadsplanerna för de Sydöstra stadsdelarna

Vägar (befintliga/planerade)

Storlek på MLC

