



Sprid effektiva lösningar för  
hantering av berg- och jordmaterial

# Växande behov, skenande kostnader, otydligt ansvar



Volym



Transporter



Kostnad



Klimat



# Varför händer inget om alla tycker samma sak?



# MÅNDAG HELA VECKAN



# Masshantering borde vara enkelt



- **Väldefinierade med liten differentiering**
- **Efterfrågan konstant**
- **Kvalitetskontroll billigt**
- **Oändlig livslängd**
- **Tekniken välbekant**

... Men masshantering är idag onödigt krångligt



- Väldefinierade med liten differentiering
- Efterfrågan konstant
- Kvalitetskontroll billigt
- Oändlig livslängd
- Tekniken välbekant

- Otydliga riktvärden för produkter
- Långa handläggningstider för enkla frågor
- Oförutsägbara beslut och osäkerhet
- = Höga kostnader & långsamhet

# Grunden för ekonomi = grunden för cirkulär ekonomi

Tydliga regler

Tydligt ägande

Konkurrens

Materialförsörjningsplan

Miljöriskmodeller

Fler anläggningar

Regional vägledning

Kvalitetsmätning

Planering i förväg

Utbildning

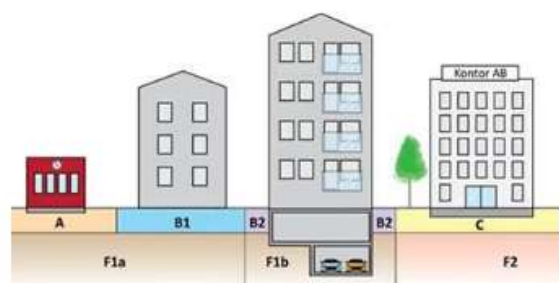
End-of-waste metodik

Bättre upphandling

Effektiv tillsyn

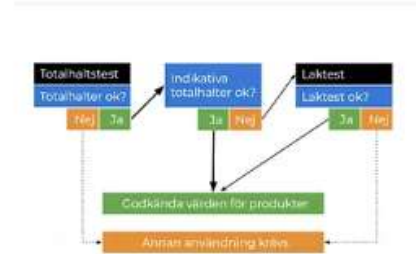
Kunskap & erfarenhet

Digitalisering



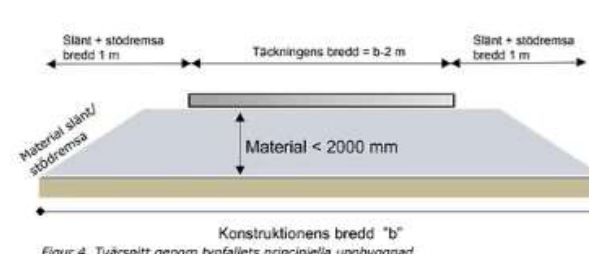
**Schakta mindre**

Schakta mindre med kommunspezifika och platsspezifika riktvärden. Kopiera Stockholm.



**Rätt krav på produkter**

Miljöriskbedömning vid produktion och användning av produkter: Undvik diskriminering av återvunna produkter.



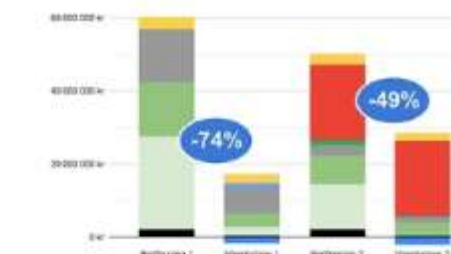
**Återvinn mer**

Miljöriskbedömning vid användning av avfallsklassade material. Riktvärden vid återvinning i olika konstruktioner.



**Kortrest sten**

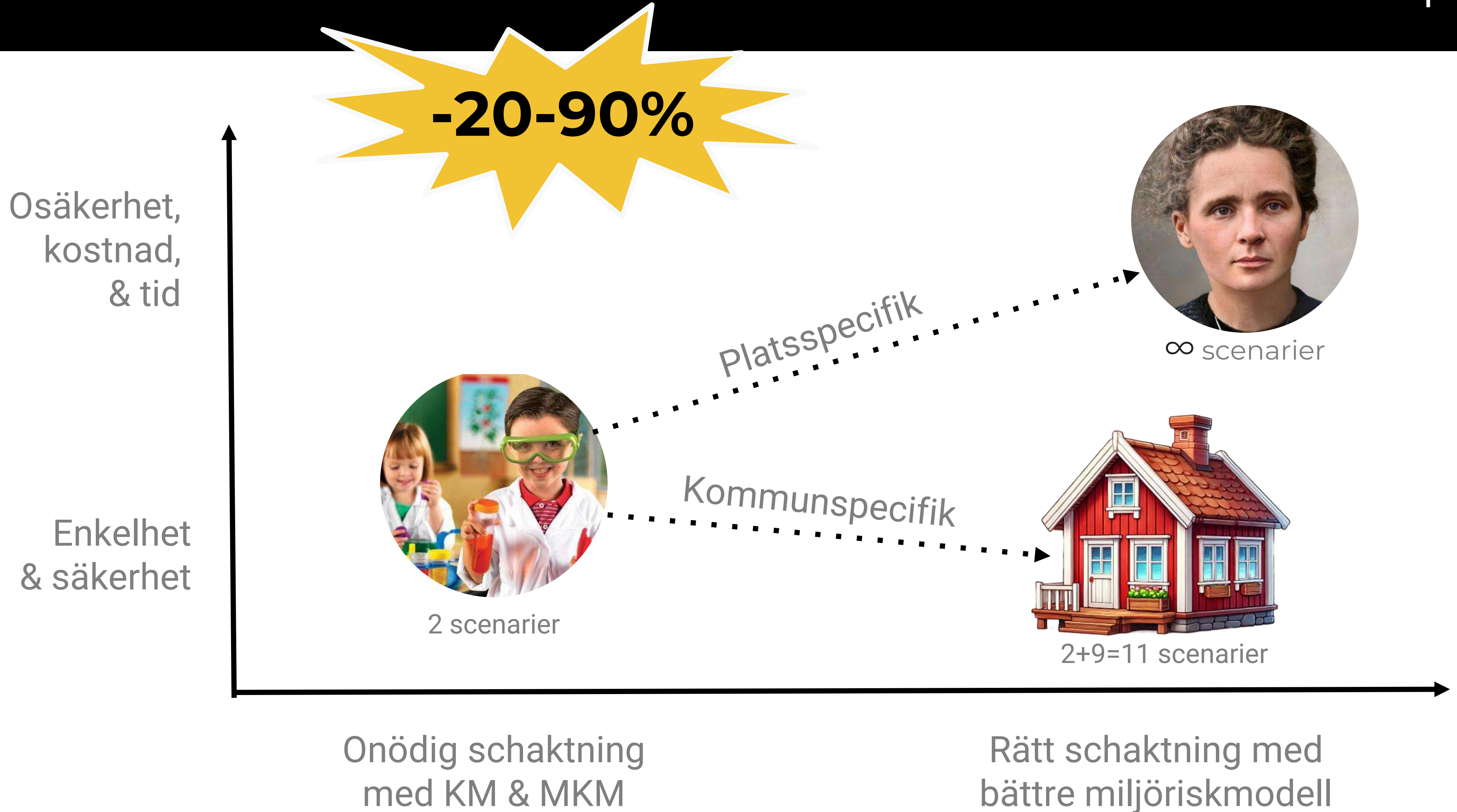
Affärsmodell, planering och etablerandet av kommunala ytor som hyrs ut till en privat aktör. Kopiera Lidingö-modellen.



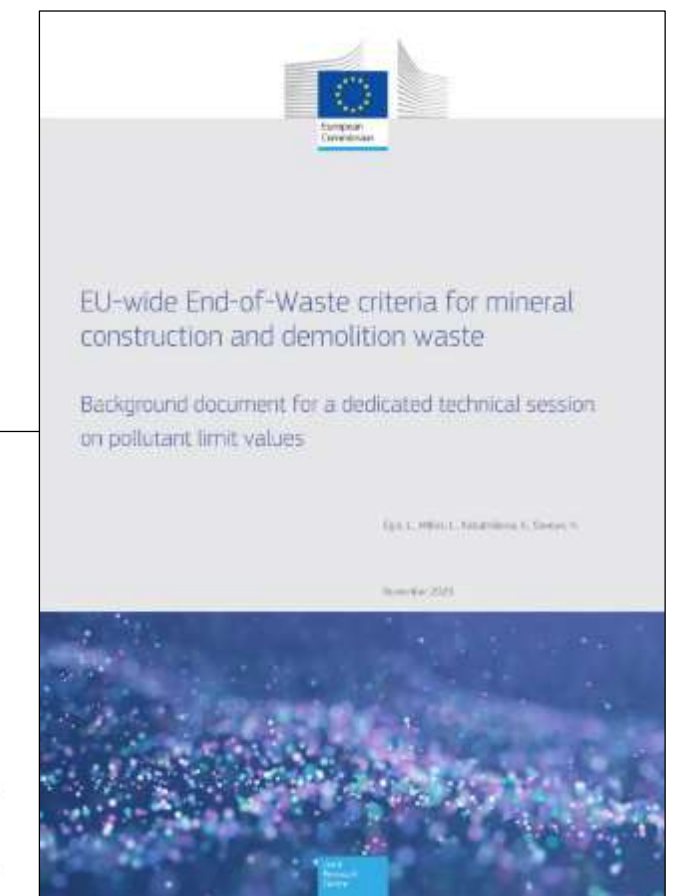
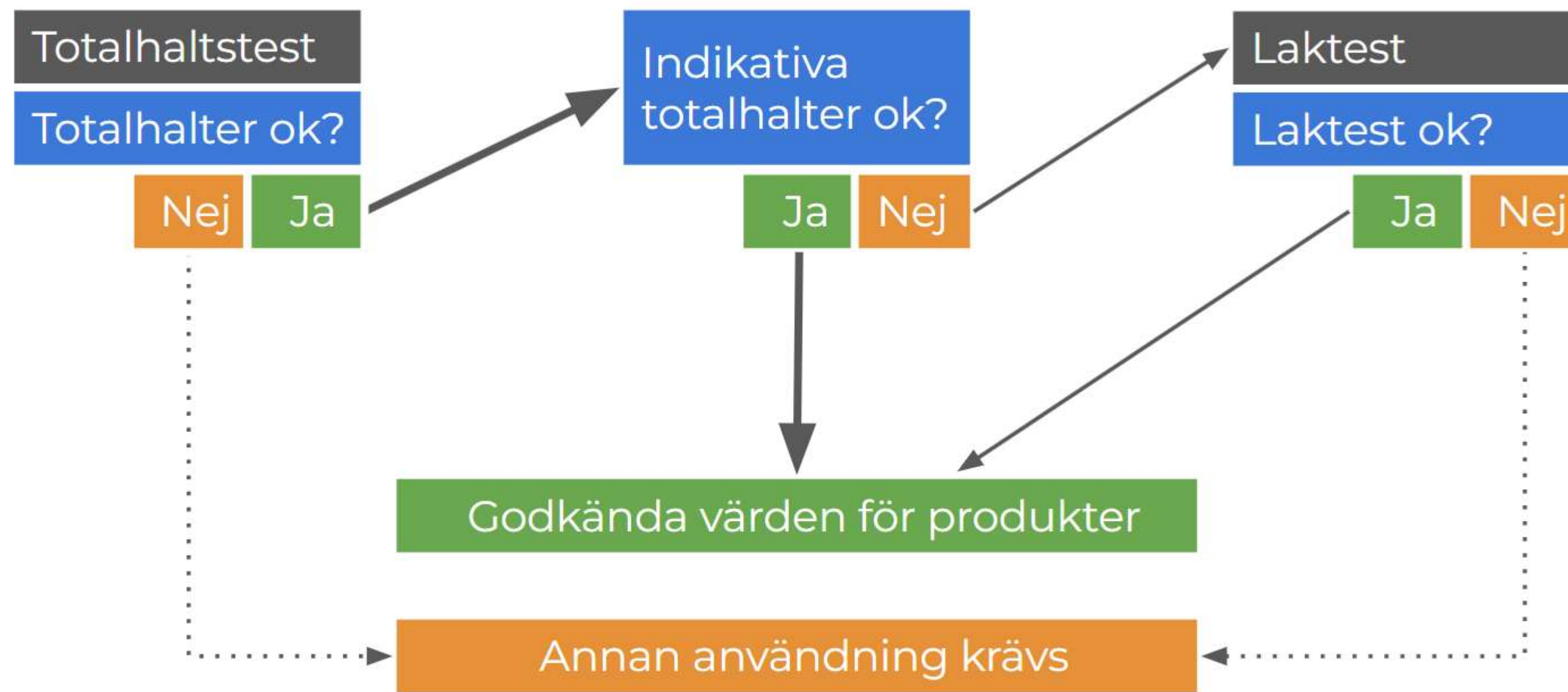
**Bättre beställare**

Bli en bättre beställare genom planering, bättre upphandling, lokal massbalans och ökad återvinning. Lär av de bästa byggföretagen.

# 1. Kommunala riktvärden = Enkelhet och mer kunskap

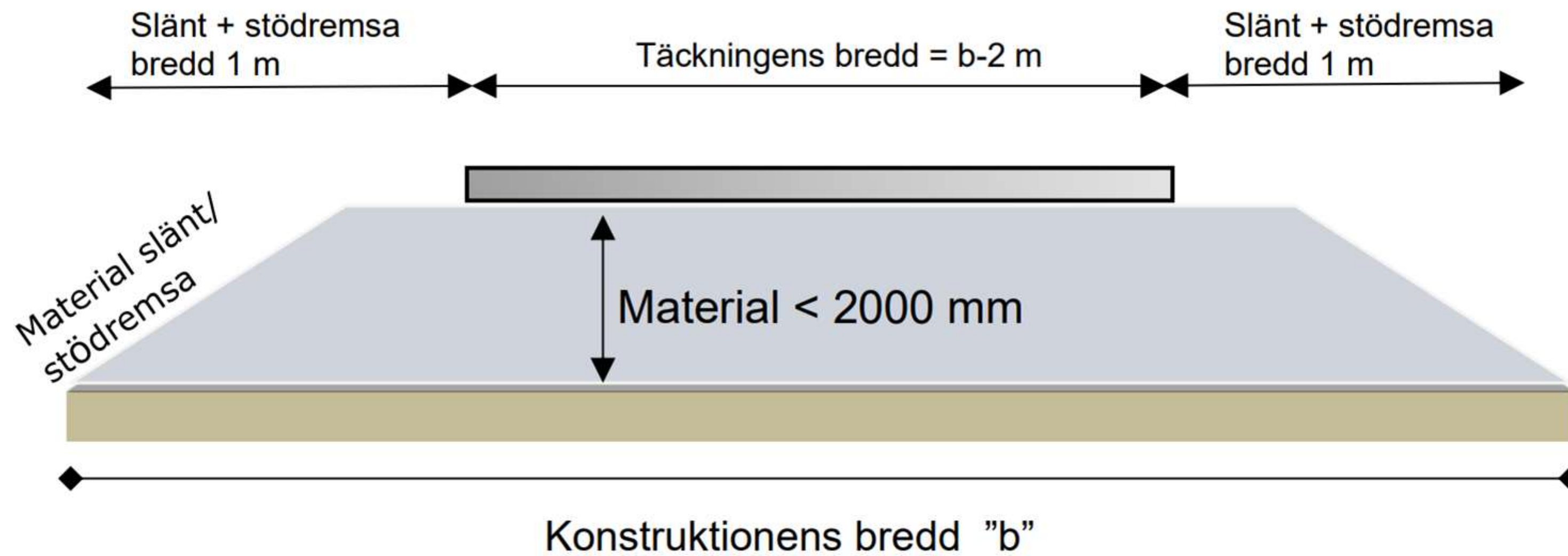


# 2. Rätt krav på produkter - Relevanta riktvärden



# 3. Återvinn mer - Beslutsstöd vid återvinning

**-25%**



Figur 4. Tvärsnitt genom typfallets principiella uppbyggnad.

**SBUF** ID: 13768 SWEROCK AFRY SBMI

## BESLUTSSTÖD VID ÅTERVINNING

Stöd för anmälan av återvinning av avfall i konstruktioner - material från bygg- och anläggningsverksamheter

Martijn van Praagh  
2020-06-22

SBUF stödjer forskning & utveckling som leder till praktisk handling

## 4. Kortare transporter och lägre kostnader med fler noder

**Uthyrning av yta till privat aktör = lönsamhet + trygghet**

1. Kopiera Lidingö & Stockholm
2. Förstudier av lämplig kommunal mark = ca 200 000 kr
3. Affärsdrivande kommunalt bolag med kompetens styr
4. Anmälan och tillstånd ägs av kommunalt bolag
5. Upphandling av privat entreprenör som sköter driften
6. Inkomst till kommunen på 3 miljoner för yta på 1 hektar

**-30%**

**3 MSEK**  
varje år

# 5. Halvera kostnaden som beställare genom best-practice



**-50%**

## **Expertsamtal med lyckade exempel**

1. Identifiera kritiska aktörer. Behov av beställarstöd, samråd etc.
2. Kartlägga fastigheten. Miljö, geoteknik, riktvärden etc.
3. Planera för lokal massbalans. Bygglov, närliggande projekt etc.
4. Planera för lokal sortering & krossning. Plats, produkt etc.
5. Upphandla rätt utförare. Incitament, konkurrens etc.
6. Beräkna besparingar - ekonomi & klimat. Mät, lönsamhet etc.

# Sprid effektiva lösningar för masshantering

| Åtgärd  | Ansvarig  | Förebild                   | Nytta & vinst                             | Tid       |
|---|---|----------------------------|---|-----------|
| 1. Schakta mindre - Mindre schaktning med kommunspecifika riktvärden      | Samhällsbyggnad + Miljöförvaltning                  | Stockholm, Uppsala, Malmö  | -20-90% kostnad & klimat                  | 6 månader |
| 2. Rätt krav på produkter - Relevanta riktvärden för produkter            | Samhällsbyggnad + Trafikkontoret                    | SBUF, EU EOW, forskning    | -50% kostnad & klimat                     | 6 månader |
| 3. Återvinn mer - Riktvärden och beslutsstöd vid återvinning              | Samhällsbyggnad + Trafikkontoret + Miljöförvaltning | Naturvårdsverket, SBUF     | -25% kostnad & klimat                     | 6 månader |
| 4. Kortrest sten - Kortare transporter och lägre kostnader med fler noder | Samhällsbyggnad + Fastighetskontor                  | Lidingö, Stockholm & SÖRAB | -30% kostnad & klimat + 3 miljoner per år | 1-2 år    |
| 5. Bättre beställare - Halvera kostnaden genom best-practice              | Samhällsbyggnad                                     | Privata entreprenörer      | -50% kostnad & klimat                     | 6 månader |



Välkomna



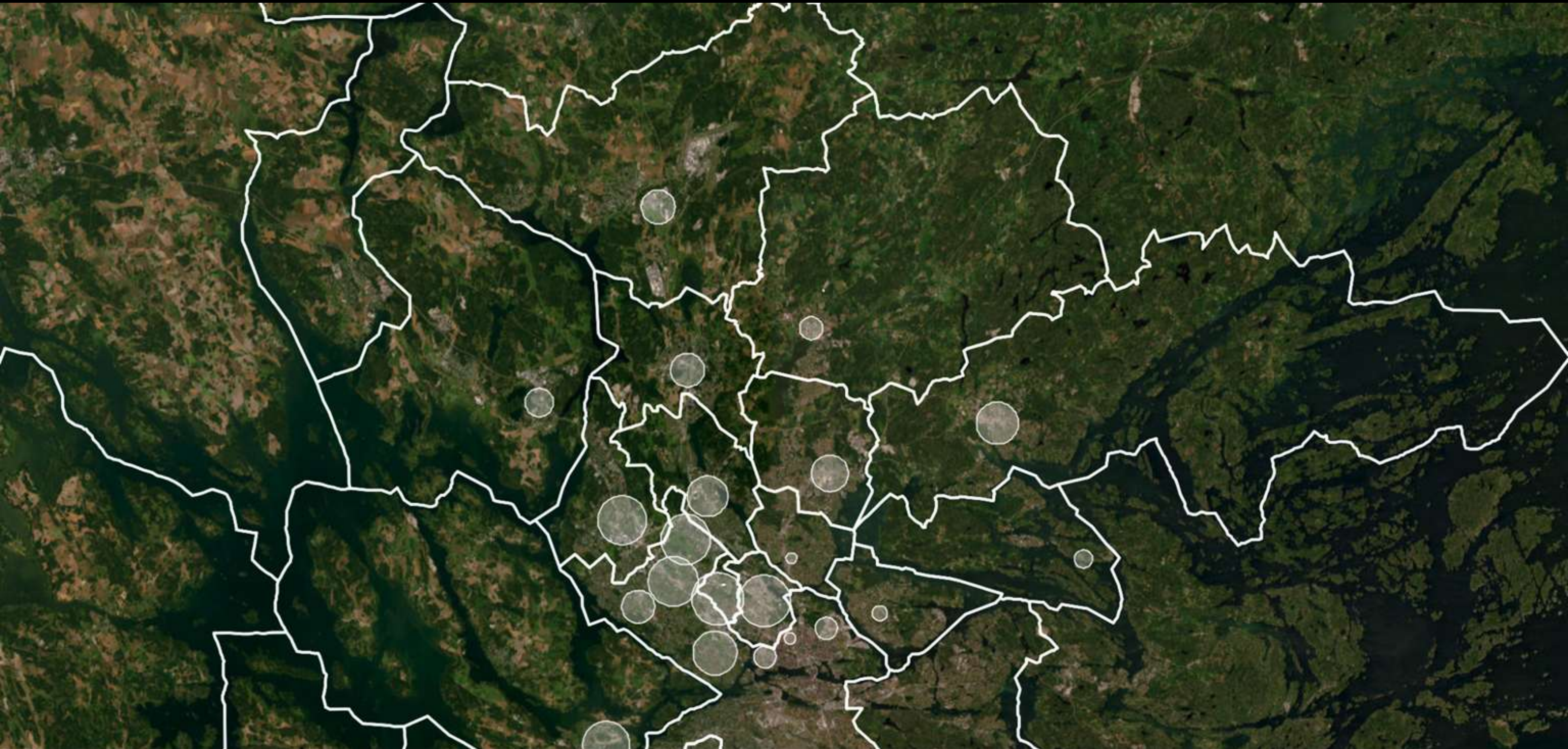
Tack!

Carl Zide

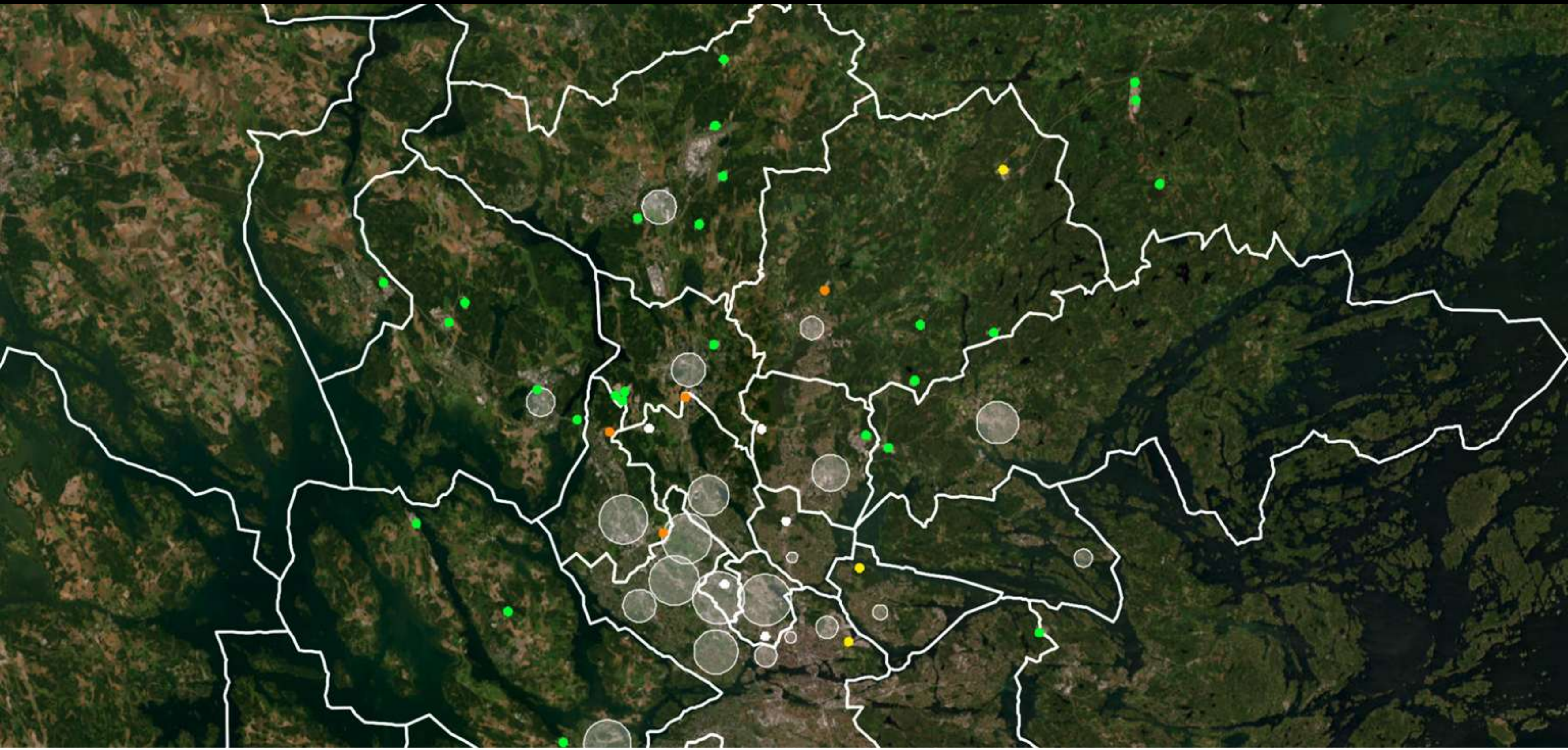
0707 943 609

**Massbalans**

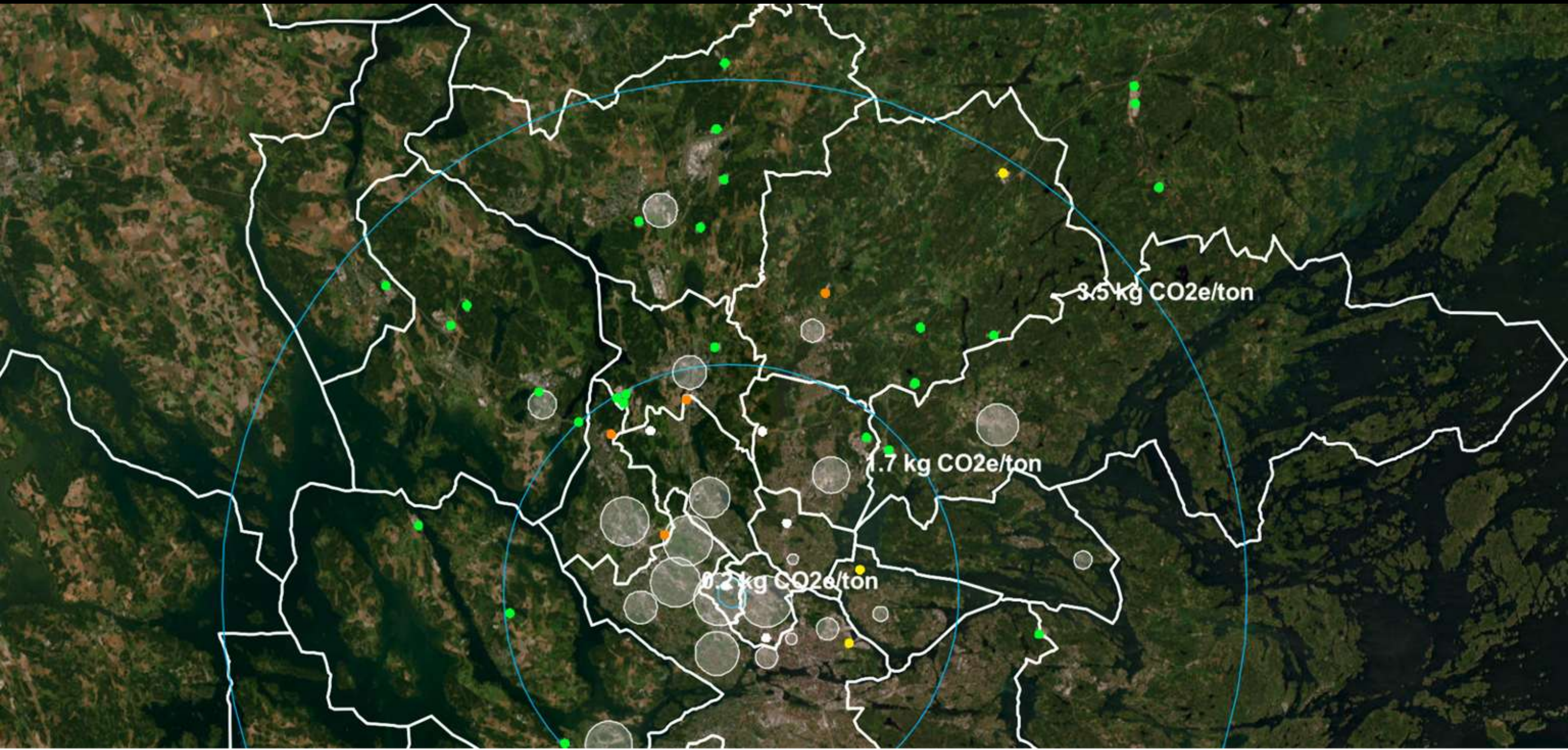
# Inflyttning och byggnation i Stockholm

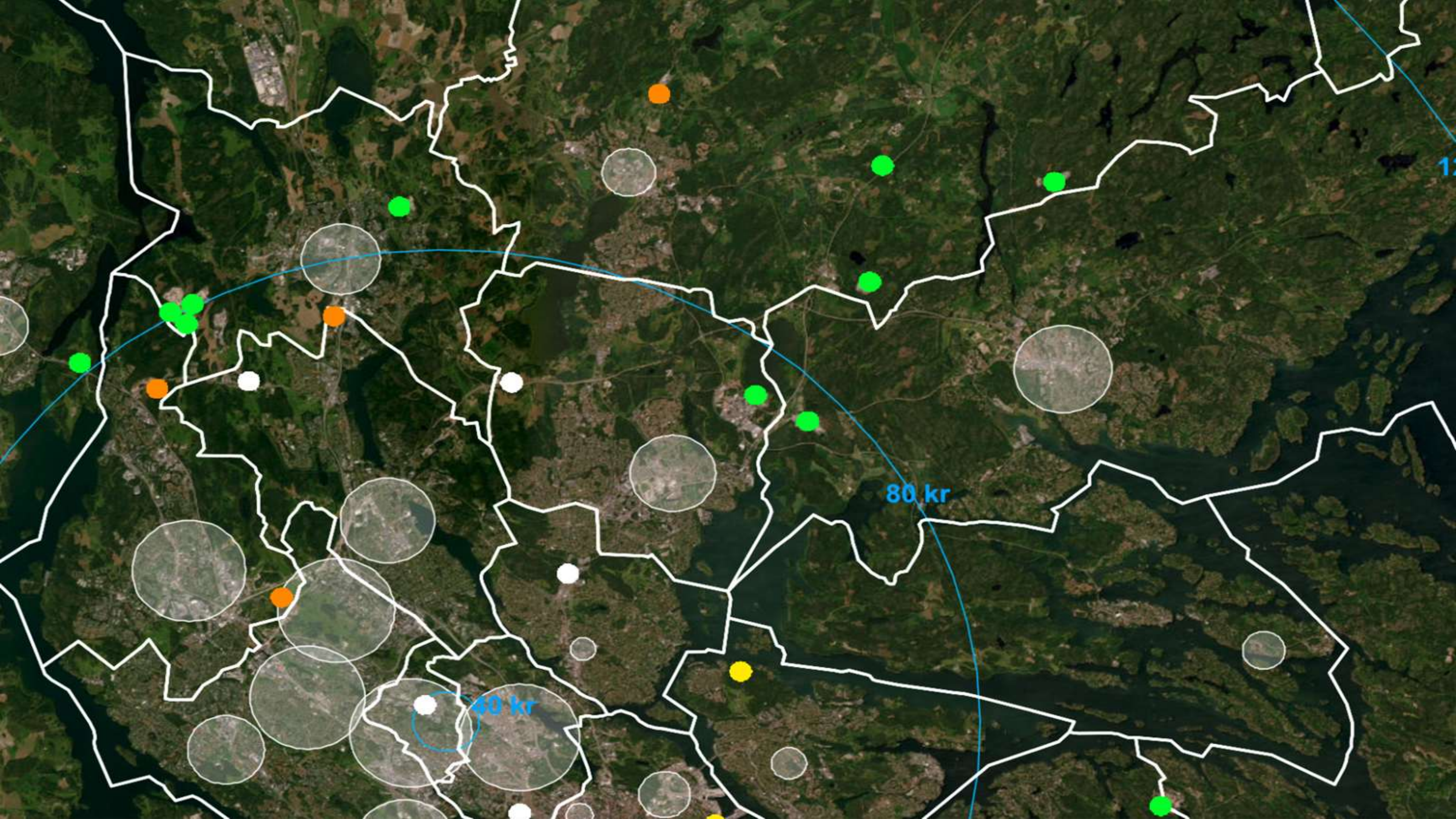


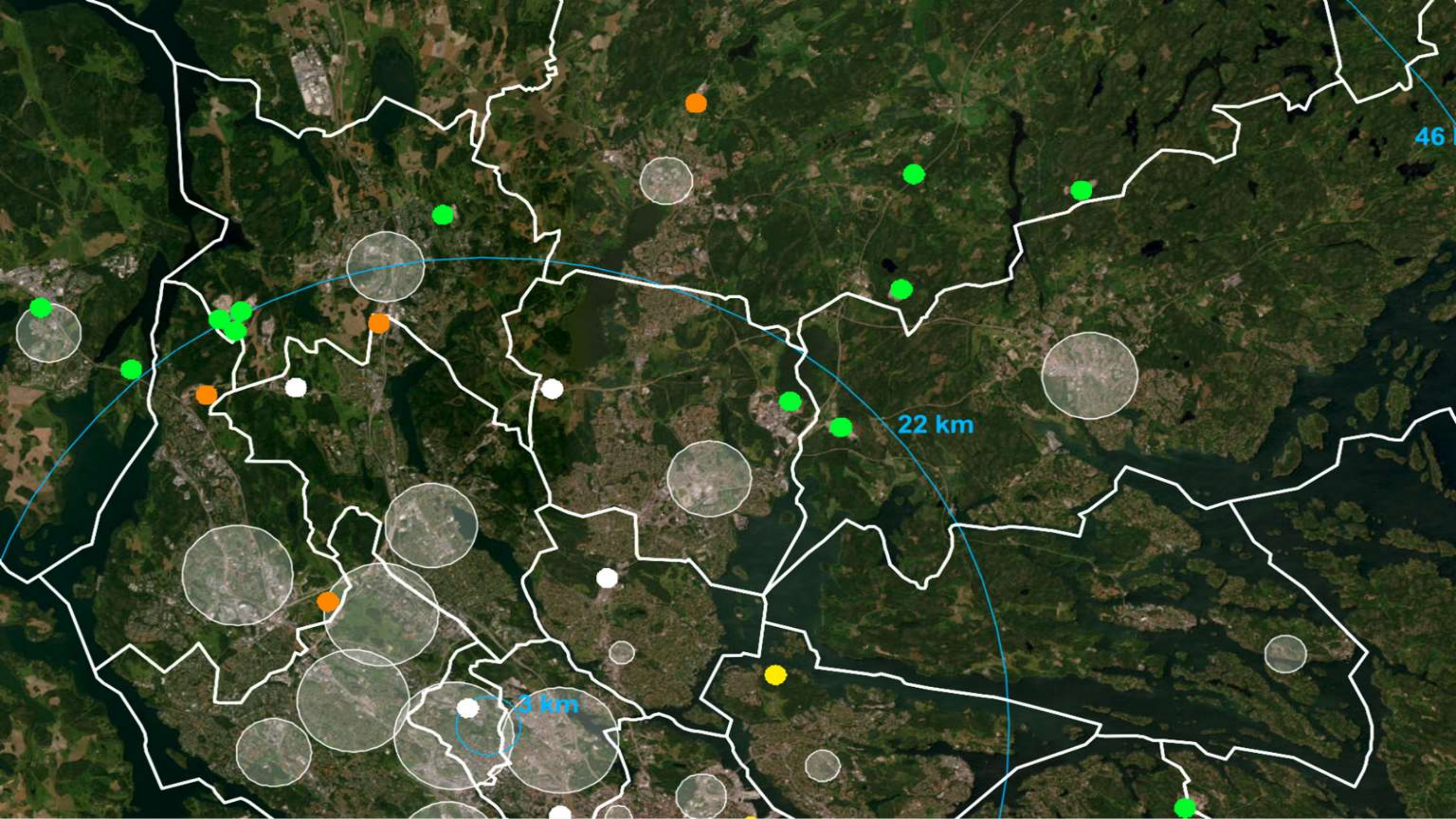
Få anläggningar = högre klimatpåverkan



# Fler anläggningar = lägre klimatpåverkan



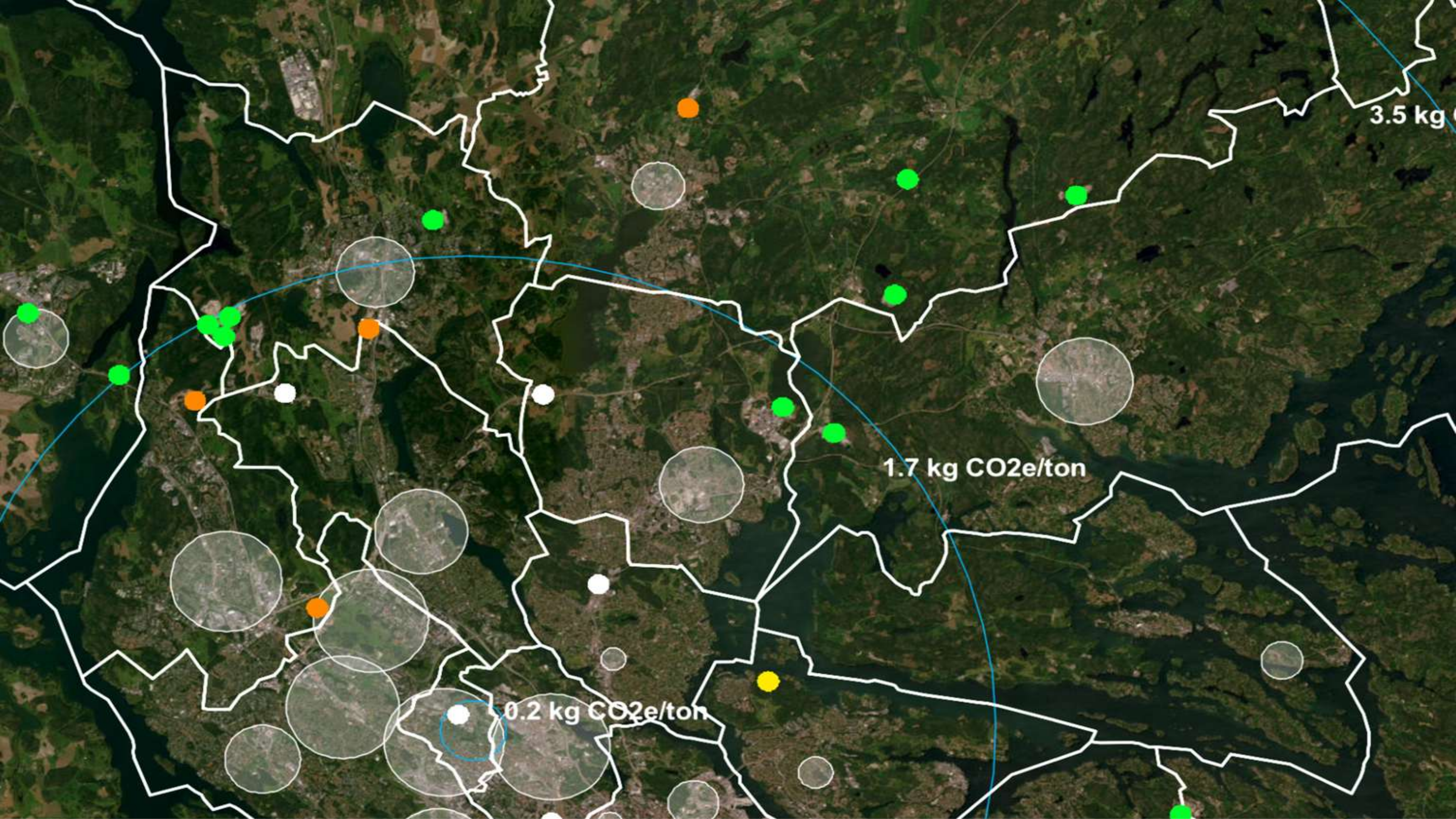




46

22 km

3 km



3.5 kg CO<sub>2</sub>e/ton

1.7 kg CO<sub>2</sub>e/ton

0.2 kg CO<sub>2</sub>e/ton

# Nyttan med cirkulär materialförsörjning



Effektivt



Miljösäkert



Ekonomiskt

