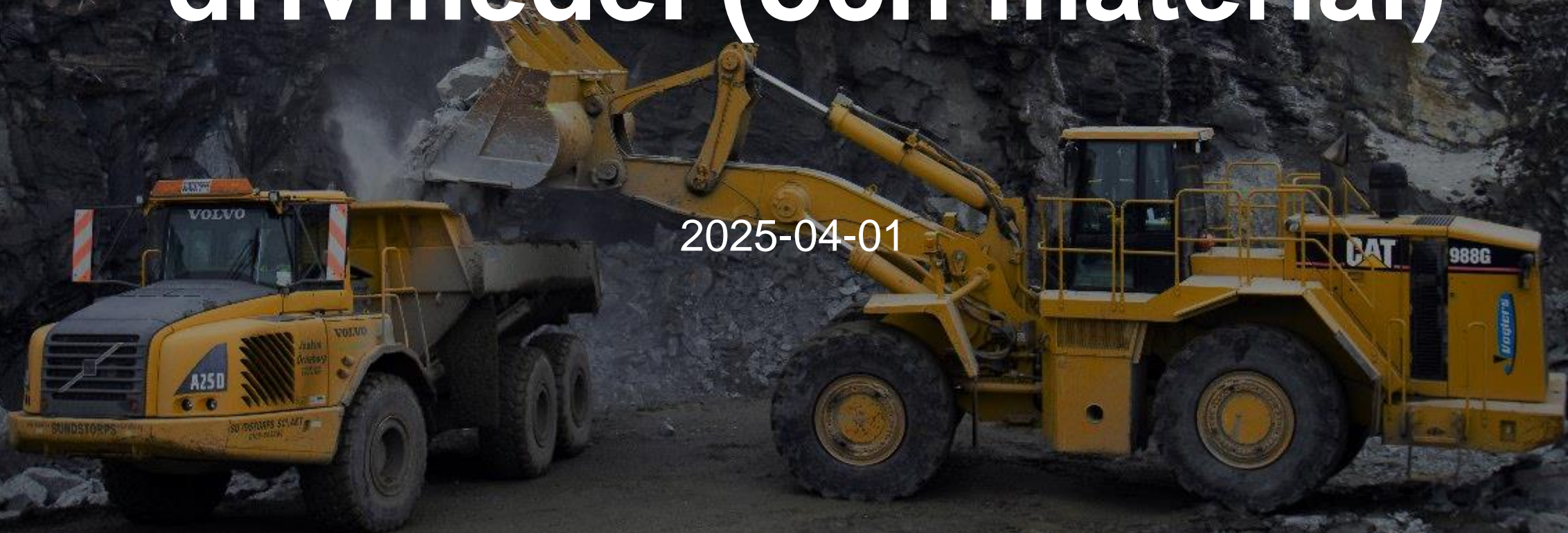


Digital uppföljning av drivmedel (och material)

2025-04-01



Innehåll

- Trafikverket, klimatkrav & mål
- Bakgrund digital följesedel
- Krav & påverkan på leverantörer
- Fortsatt arbete



Ett fungerande transportsystem

- Planering av transportsystemet för vägtrafik, järnvägstrafik, sjöfart och luftfart
- Byggande, drift och underhåll av statliga vägar och järnvägar
- Upphandla interregional kollektivtrafik
- Sjöfartsstöd
- Sektorsansvarig myndighet för beredskapssektorn transporter

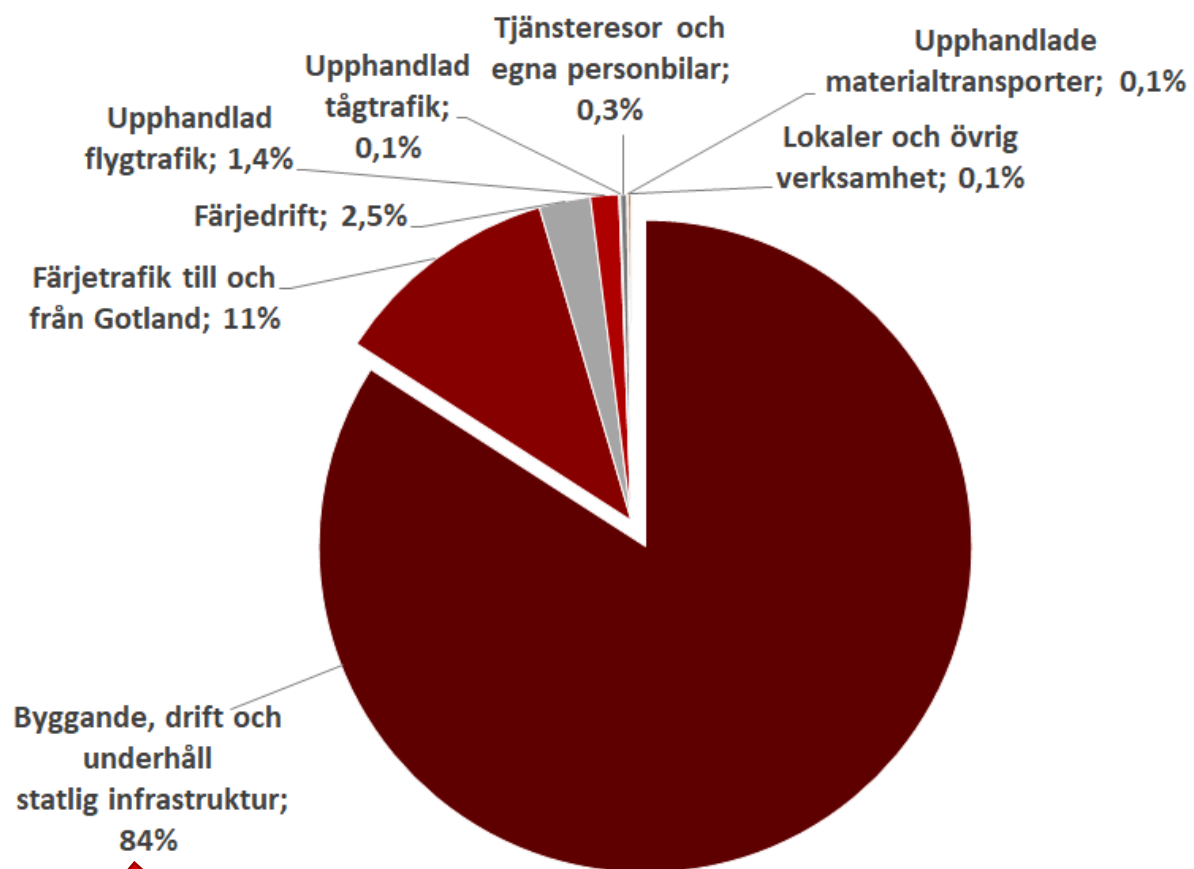
Alla kommer fram smidigt, grönt och tryggt



Växthusgasutsläpp

Trafikverkets verksamhet

- 84% av utsläppen kommer från byggande, drift och underhåll
- Drivmedelsförbrukning står för en betydande del

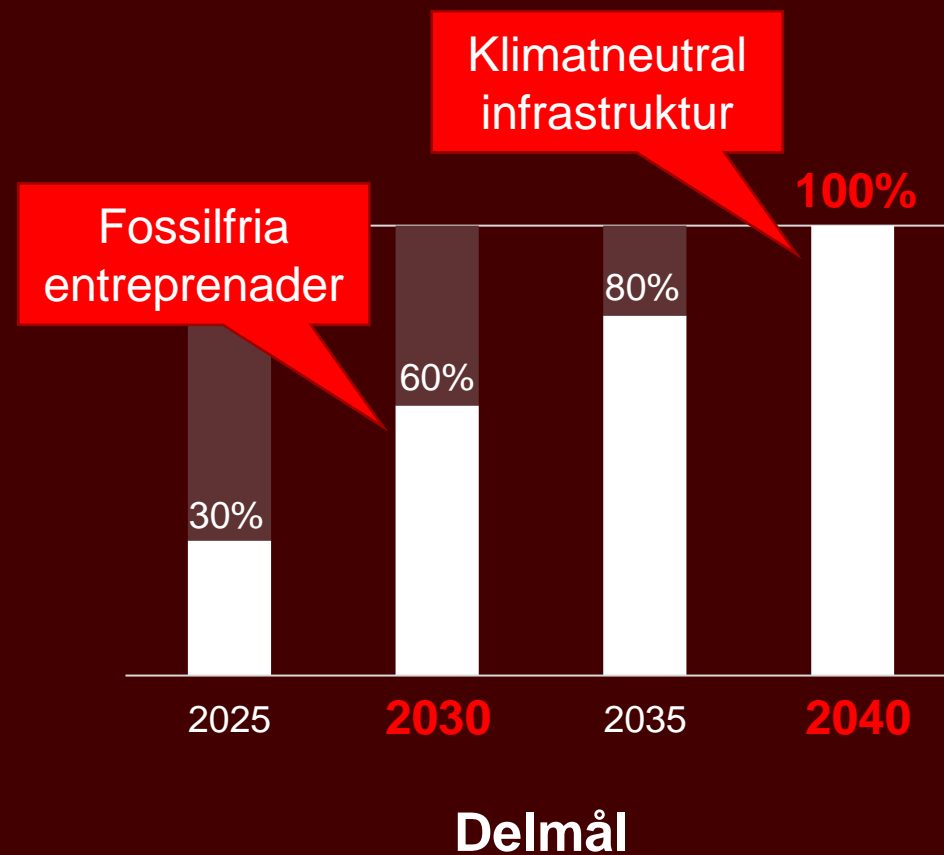


Digital
miljörapportering

Trafikverkets mål



Långsiktigt mål
Klimatneutral infrastruktur
senast 2040



Klimatkrav i upphandling

Trafikverket tillämpar följande typer av klimatkrav

- Procentuella reduktionskrav och krav på klimatdeklaration
- Krav på produkter och material
- Krav på tekniskt godkänt material
- Krav på drivmedel, fordon och arbetsmaskiner



Länkar för mer information
om Trafikverkets klimatkrav

[Klimatkrav \(trafikverket.se\)](https://www.trafikverket.se/klimatkrav)

[Klimat i infrastrukturprojekt \(trafikverket.se\)](https://www.trafikverket.se/klimat-i-infrastrukturprojekt)

”Svårt att följa upp...”

Externa såväl som interna observationer



Aktuell Hållbarhet

Miljö · Socialt ansvar · Ekonomi · aktuellhållbarhet.se

Klimat

Trafikverket släpper ut dubbelt så mycket som LKAB - ”Svårt att följa upp”

Publicerad: 12 april 2023, 11:27
★ För dig som är prenumerant



Trafikverkets utsläpp blir stora när nya vägar och järnvägar byggs.
Foto: Mattias de Frumerie

Informationsklassning
Nivå 1 - Ej känslig information

 TRAFIKVERKET

Revisionsrapport Trafikverkets utsläpp av växthusgaser

Interrevisionen
2022-05-09
TRV 2022/15595

Revisorer
Jenny Brolenius
Henrik Jansson
Johan Müllerström, Er



| Observationer med hög eller mycket hög risk | | | |
|---|--|--|--------|
| # | Observation | Rekommendation | Ansvar |
| 1 | Trafikverket saknar återkommande redovisning av utsläpp på årsbasis av växthusgaser från den samlade anläggningsmassan (bygga, drifta och underhålla). Genom att en sådan redovisning saknas, har Trafikverket inget effektivt styrinstrument för att följa upp de totala utsläppen. Vilket kan leda till att felaktiga ställningstaganden/beslut fattas. [Risk = Mycket hög] | Redovisa utsläppen av växthusgaser med lämpligt intervall som medger en effektiv styrning på Trafikverkets totalutsläpp. | E |
| 2 | Trafikverket har skapat en | a. Säkra en målstruktur som | E |

Dokumentet är elektroniskt signerat

Lätt att följa upp... "Greppet om utsläppen" initieras



| A - Konventionell el och konventionella drivmedel som inte omfattas av reduktionsplikten | | | | Energimängd (kWh) | Diesel ekvivalenter (liter) | Information |
|--|-------|-----------|------------------|-------------------|-----------------------------|-------------|
| Drivmedel | Mängd | Enhet | Omräkningsfaktor | Uppräkning | Energi | |
| Diesel, även sådan som innehåller inblandning av biodrivmedel | 9,72 | kWh/liter | 1 | 0 | 0 | |
| Bensin, även sådan som innehåller inblandning av biodrivmedel | 8,95 | kWh/liter | 1 | 0 | 0 | |
| Alkylatbensin | 8,53 | kWh/liter | 1 | 0 | 0 | |
| Naturgas/100% fossil fordonsgas (gas) | 13,3 | kWh/kg | 1 | 0 | 0 | |
| Naturgas/100% fossil fordonsgas (flytande) | 13,7 | kWh/kg | 1 | 0 | 0 | |
| El från icke förnybara energikällor | 1 | kWh/kWh | 1 | 0 | 0 | |
| Vätgas från icke förnybara källor | 33 | kWh/kg | 1,33 | 0 | 0 | |
| Summa | | | | | | |

| B - El från förnybara energikällor och/eller hållbara höginblandade och hållbara rena biodrivmedel omfattas av reduktionsplikten | | | | Energimängd (kWh) | Diesel ekvivalenter (liter) | Information |
|--|-------|-----------|------------------|-------------------|-----------------------------|-------------|
| Drivmedel | Mängd | Enhet | Omräkningsfaktor | Uppräkning | Energi | |
| HVO 100% | 9,44 | kWh/liter | 1 | 0 | 0 | |
| RME eller annan FAME 100% | 9,22 | kWh/liter | 1 | 0 | 0 | |
| E85 | 6,48 | kWh/liter | 1 | 0 | 0 | |
| ED95 | 5,86 | kWh/liter | 1 | 0 | 0 | |
| Biogas/fordonsgas (gas) | 13,3 | kWh/kg | 1 | 0,75 | 0 | |
| Biogas 100% förnybar (flytande) | 13,7 | kWh/kg | 1 | 0,75 | 0 | |
| Biogas mix (flytande) | 1 | kWh/kWh | 1 | 0,75 | 0 | |
| Fordonsgas mix (flytande) | 1 | kWh/kWh | 1 | 0,75 | 0 | |
| El från förnybara energikällor | 33 | kWh/kg | 1,33 | 0 | 0 | |
| Vätgas från förnybara källor | | | | | | |
| Summa | | | | | | |

Totalsumma A+B

Energimängd el från förnybara energikällor och/eller höginblandade och hållbara rena biodrivmedel som omfattas av reduktionsplikten

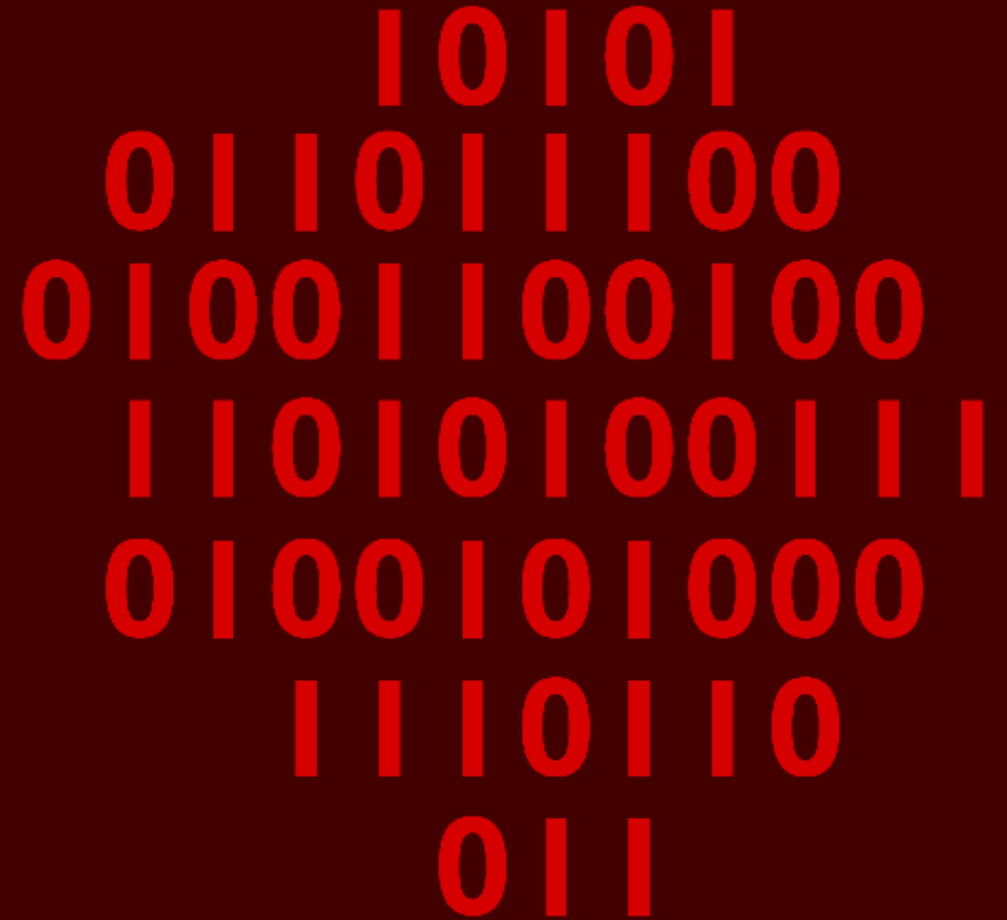
reduktionsplikt

B/(A+B)

Syfte och omfattning

Digital miljörapportering

- Rapportering och redovisning med digitala följesedlar
- Drivmedelsförbrukning och hantering av massor inom entreprenader



Gemensam standard BEAst Supply 4

- Beställare, statliga myndigheter och kommuner
- Branschorganisationer och entreprenörer i byggsektorn
- Systemleverantörer som tillhandahåller systemstöd
- Generiska produkttyper (branschartikelnummer)
- Peppol-kompatibel



Kravställning (AF)

Projekt över 50 MSEK

- Drivmedelsuppföljning för stora maskiner samt tunga och lätta fordon
- Massor som lämnar arbetsområdet (Fall B)

Basunderhåll väg

- Drivmedelsuppföljning för stora maskiner samt tunga och lätta fordon

Bilaga "[Krav avseende digitala följesedlar](#)"



Krav avseende
digitala följesedlar



Krav avseende
digitala följesedlar

-Basunderhåll
väg

Digital miljörapportering

Avtal

Digital miljödata från
fordon och maskiner

Tjänsteleverantör



Affärsavtal

**Under-
entreprenör**



Affärsavtal

Entreprenör
Upphandlad av
Trafikverket



Entreprenadavtal

Krav på miljödata
enligt BEAst
följesedel



Digital miljörapportering

Informationsflöde

Miljödata från fordon
och maskiner

Tjänsteleverantör



Kan ske
med Digital
följesedel

**Under-
entreprenör**



Kan ske
med Digital
följesedel

Entreprenör
Upphandlad av
Trafikverket



Ska ske
med Digital
följesedel



Datainsamling

Vad ska rapporteras?

- Grundinformation beställare, leverantör och avtalsnummer
- Drivmedelsinformation
- Leveransinformation, platser och tider
- Typ av fordon/maskin och vad den har utfört



Fortsatt arbete

- Bonus nollutsläpp införs om 2,5 kr/kWh
- Villkoras med redovisning av el i BEAst-följesedel



Fortsatt arbete

- Beläggning
- Asfaltsmassa
- Mängder
- Produkt
 - CE
 - EPD



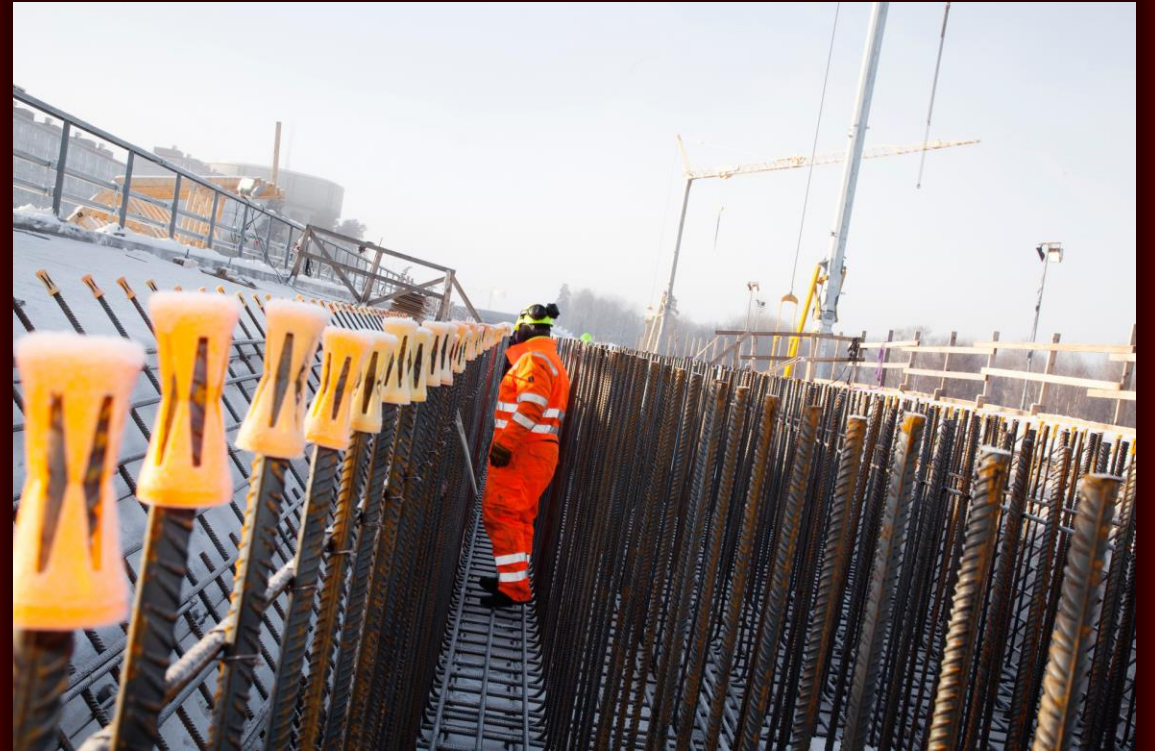
Fortsatt arbete

- Betong
- Mängder
- Produkt
 - EPD



Fortsatt arbete

- Armering
- Mängder
- Produkt
 - EPD



[Digital miljörapportering – Branschwebben](#)
[Trafikverkets klimatkrav](#)

ELSA@trafikverket.se

