



**BIG BRO**

**BIG BRO 2.0 - Beslutsstöd för  
rationellt underhåll och  
uppgradering av befintlig  
infrastruktur**



**LUND  
UNIVERSITY**



**skogforsk**



**TRAFIKVERKET**



**SVEASKOG**



**SCA**

**INFRA  
SWEDEN 2030**

Med stöd från



Strategiska  
innovations-  
program



# Bigbro 2 - mål

---

Huvudmål: att vidareutveckla och implementera metodiken utvecklad i fas 1 för praktisk tillämpning. Delmål:

- Att utvärdera möjliga beslut om åtgärder för utvalda fallstudier under specifika händelser
- Skapa en förståelse för vad infrastrukturägarna behöver samt samla in relevant indata
- Tillämpa och vidareutveckla beslutsstödet baserat på erfarenheterna från fallstudierna och ny indata
- Framtagande av konceptuell version av verktyg för beslutsstöd som motsvarar behovet



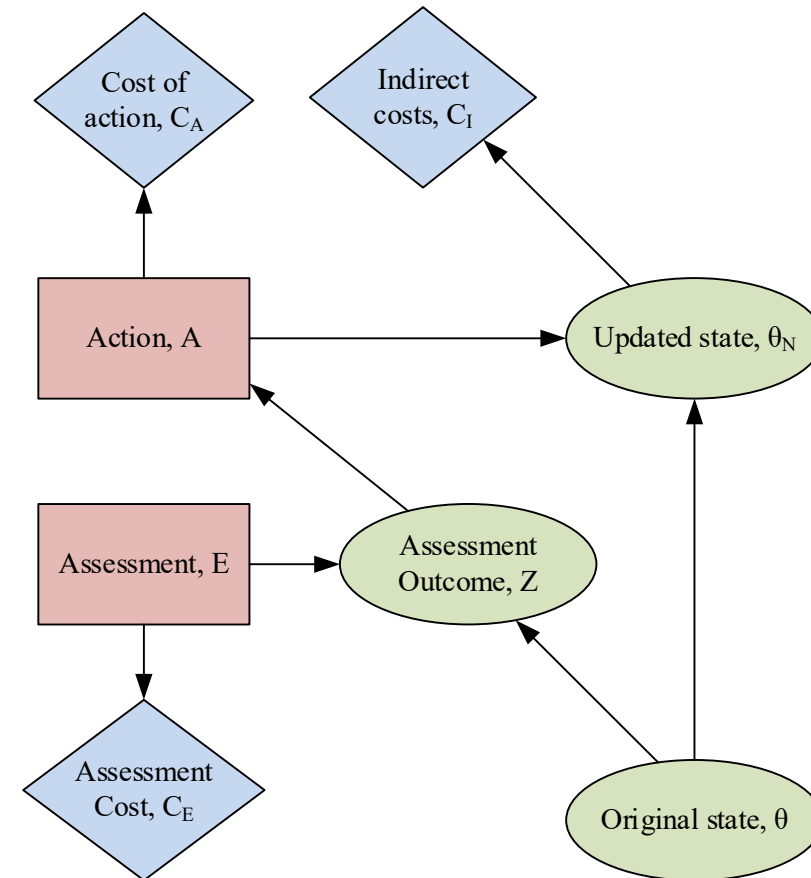
# Fallstudie - Betongbro kantbalksbyte

---



# Resultat/Slutsatser

- Precisionen i inspektionen är viktig för att avgöra om mer information krävs
- Det går att inkludera tidsberoende aspekter i modellen
- En del indata finns tillgängliga, dock inte för alla (TRV kan utnyttja BaTMan t.ex)
- Indirekta kostnader stor påverkan, speciellt framtida ev. kostnader



# Fallstudie – Broar längs skogsbilvägar

---



# Resultat/Slutsatser

---

- Stor påverkan på beslutet om åtgärd beroende på om det finns en inlåsningsseffekt
- Värdet på skogen avgörande, inte kostnaden för bron i sig
- Brotyp och när den byggdes påverkar till stor del tillståndet (många byggda med samma defekter)



# Användarbehov

---

- Trafikverket
  - Störst behov av stöd för beslut om mer information behövs
  - Finns etablerade stöd för åtgärdsval, men broplaneraren avgör själv om fördjupade studier krävs före åtgärdsvalet
  - I linje med vårt beslutsstöd
- Skogsindustrin
  - Behov både kring om det behövs mer information före val av åtgärd, samt om vilken åtgärd som är lämplig
  - Behov av att väga in inlåsnings effekter på ett rationellt sätt

# Verktyget RoBIn

- Prototypfas/ under utveckling
- Innovationspotential
  - Bättre beslutsprocesser
  - Ökad förståelse för vad som är viktigt vid besluten
  - RoBIn

