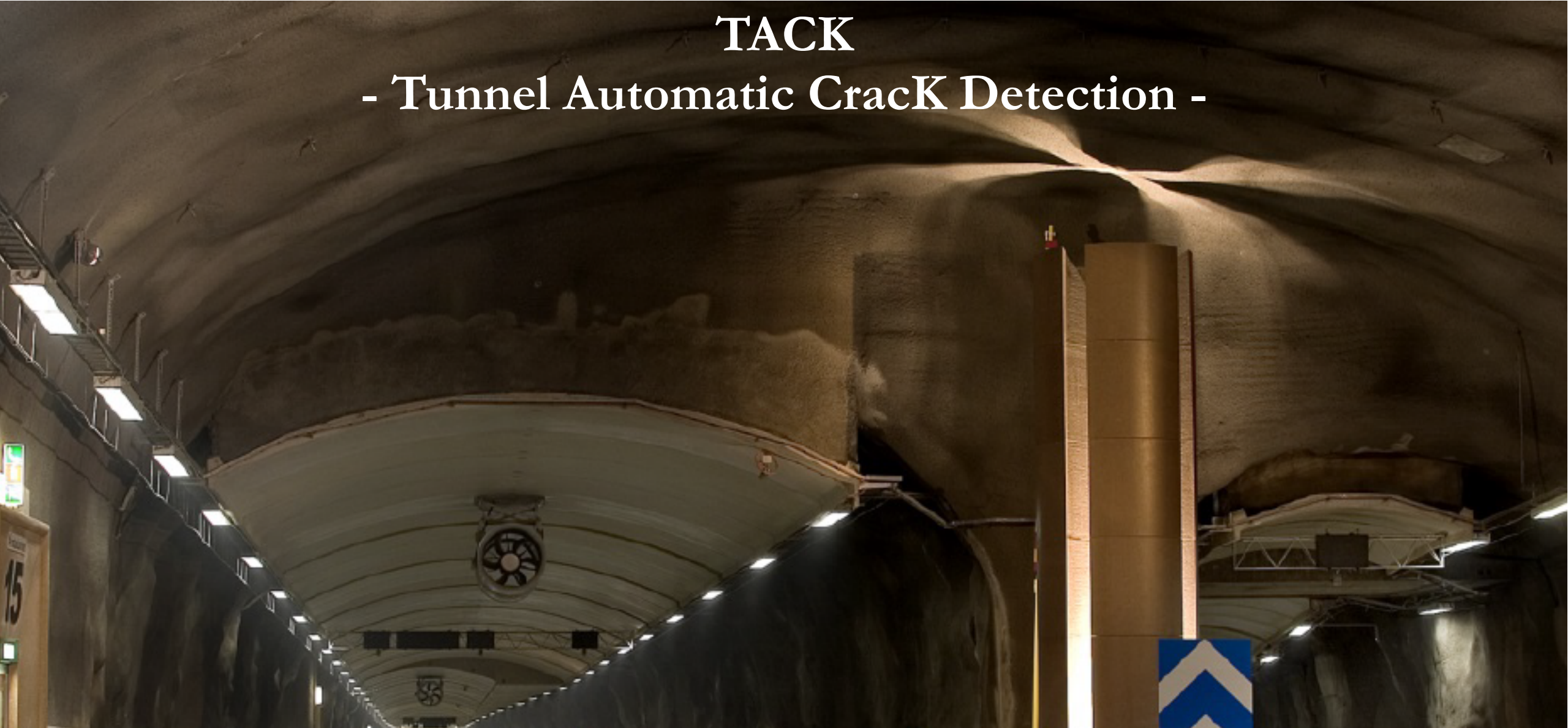


TACK

- Tunnel Automatic Crack Detection -



A close-up photograph of soil, showing a mix of brown and grey particles. A prominent feature is a vertical streak of white, fuzzy mold growth running down the center-right of the frame. The background is a blurred, textured surface of soil.

Agenda

- Introduktion till projektet
- Målsättningar med forskningsprojektet
- Resultat
- Implementering



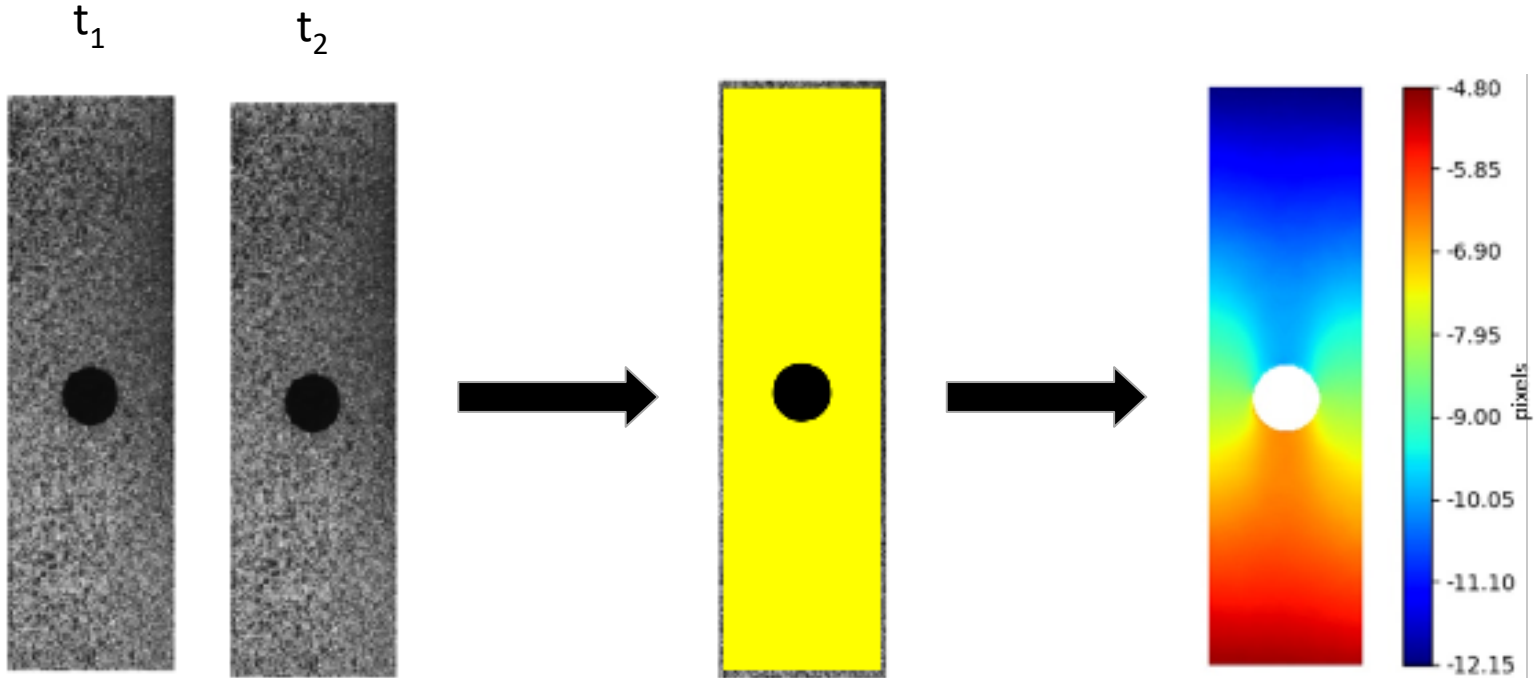
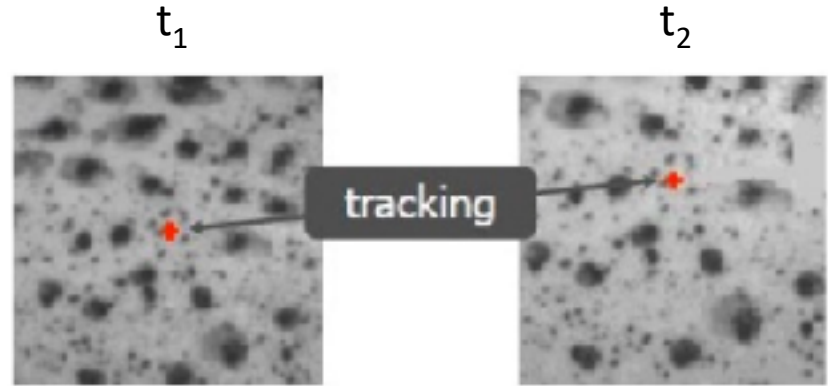
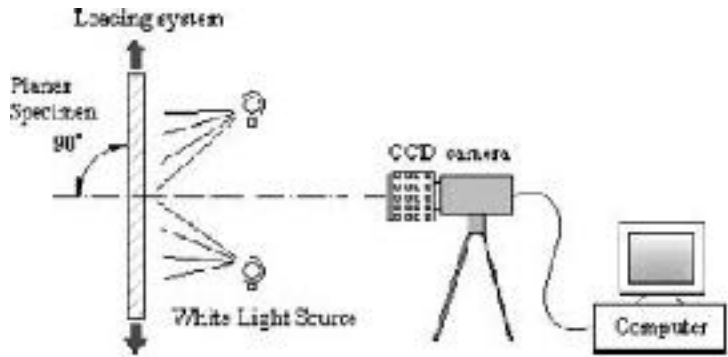
Introduktion



Vanliga mätmetoder



Digital Image Correlation



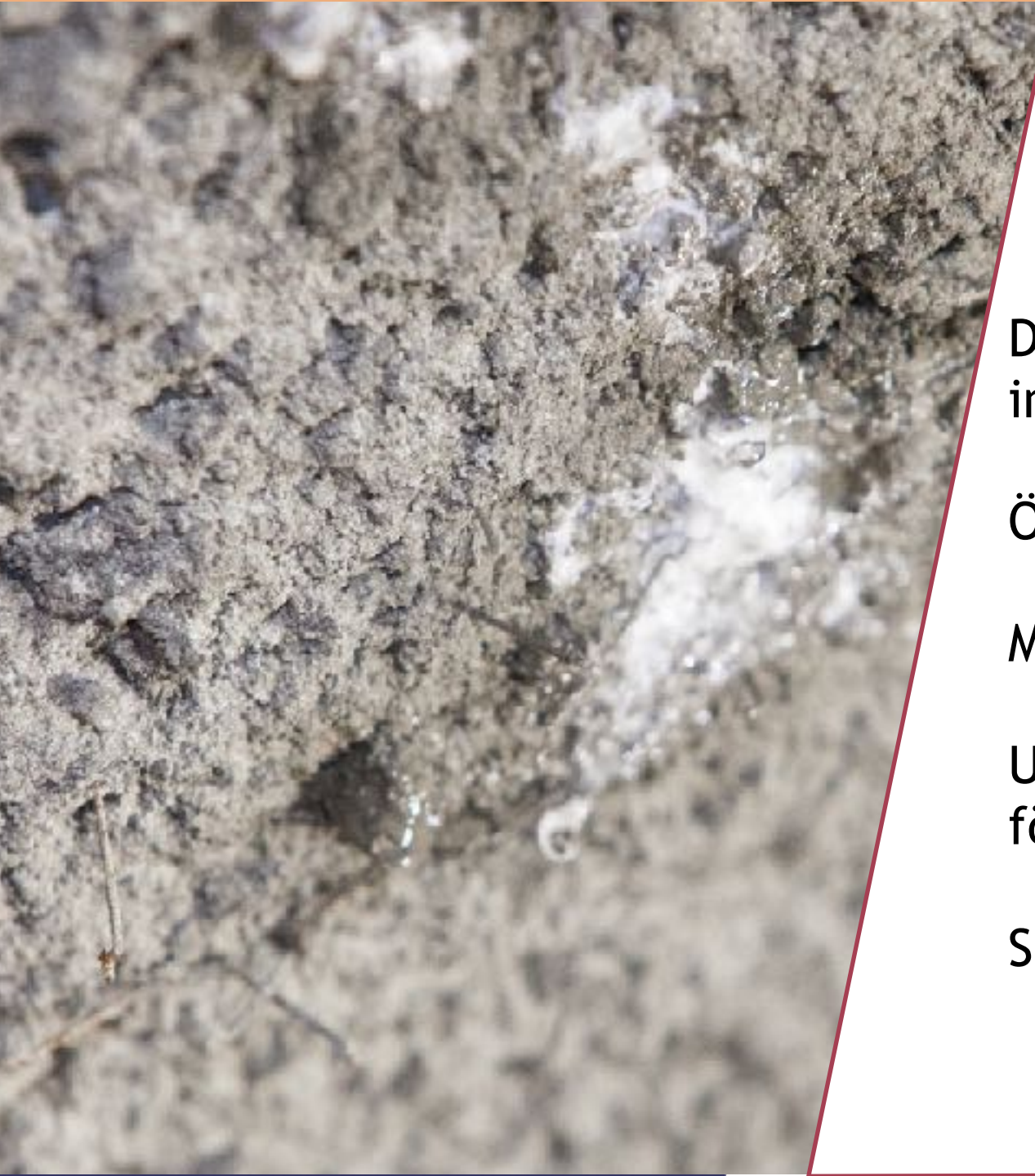
Fotogrammetri med fast kamera





Målsättningar





Målsättningar

Digitalisera och automatisera inspektioner av tunnlar

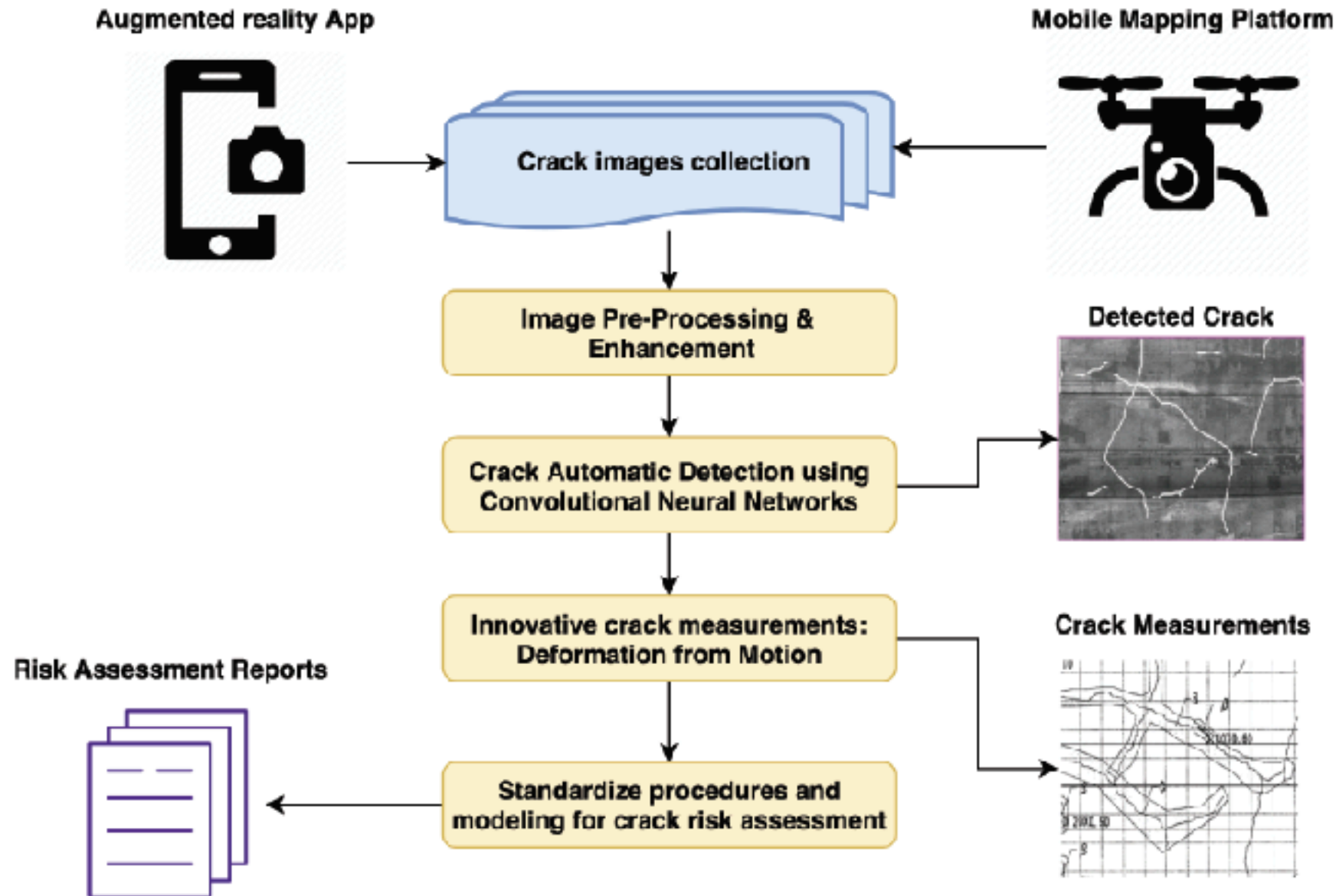
Öka effektiviteten för inspektioner

Minska tiden som tunnlar måste vara stängda

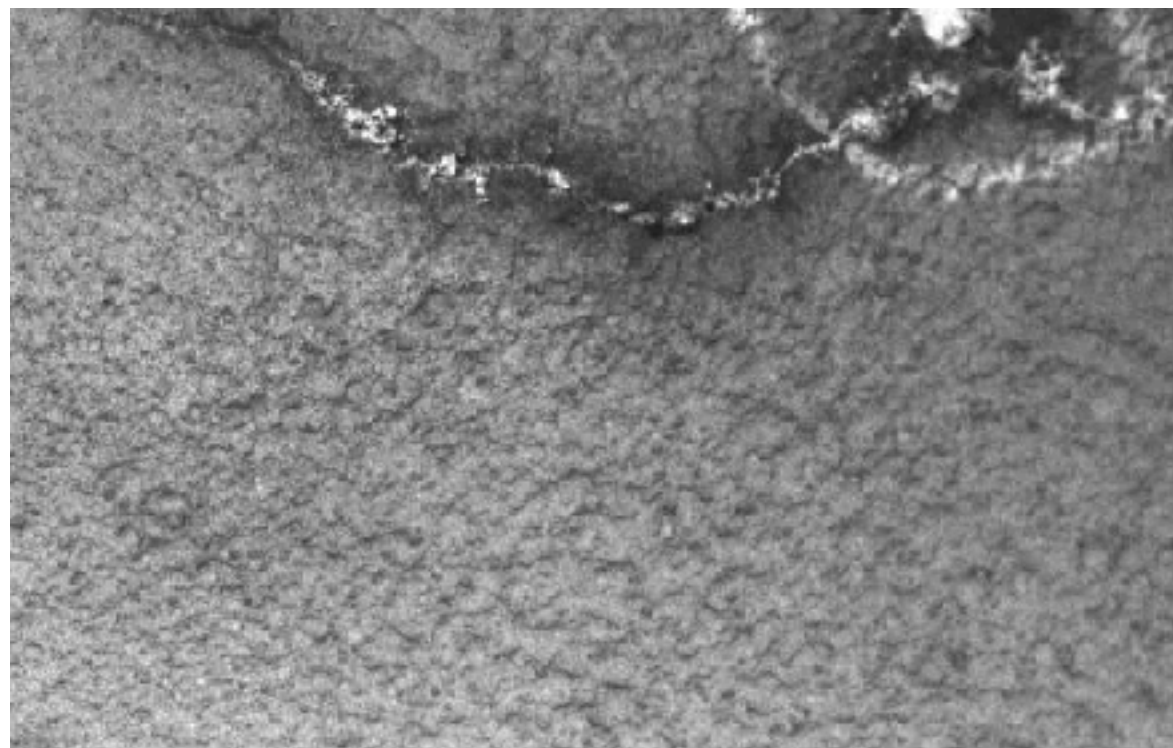
Undersöka om samma teknik kan användas för broar

Skapa digitala tvillingar av tunnlar och broar

Ny metod för inspektioner



Datainsamling





Resultat



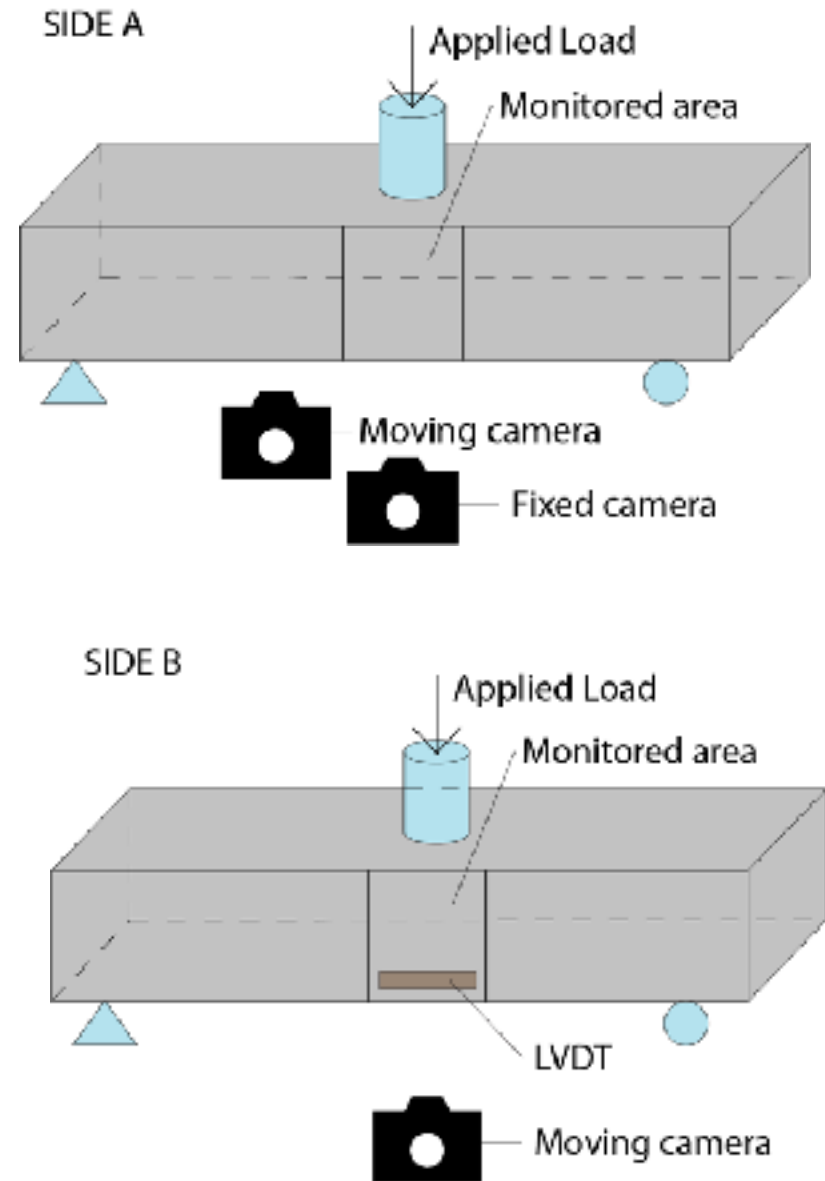
Maskininlärning



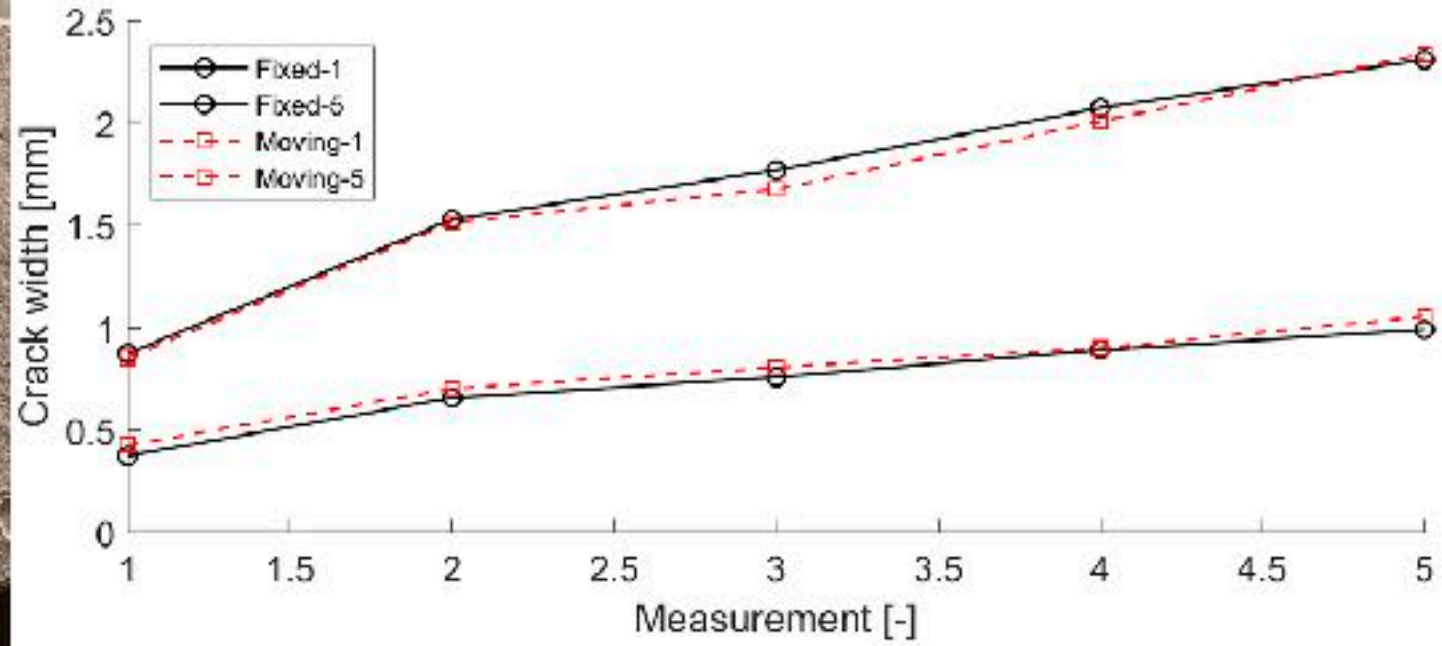
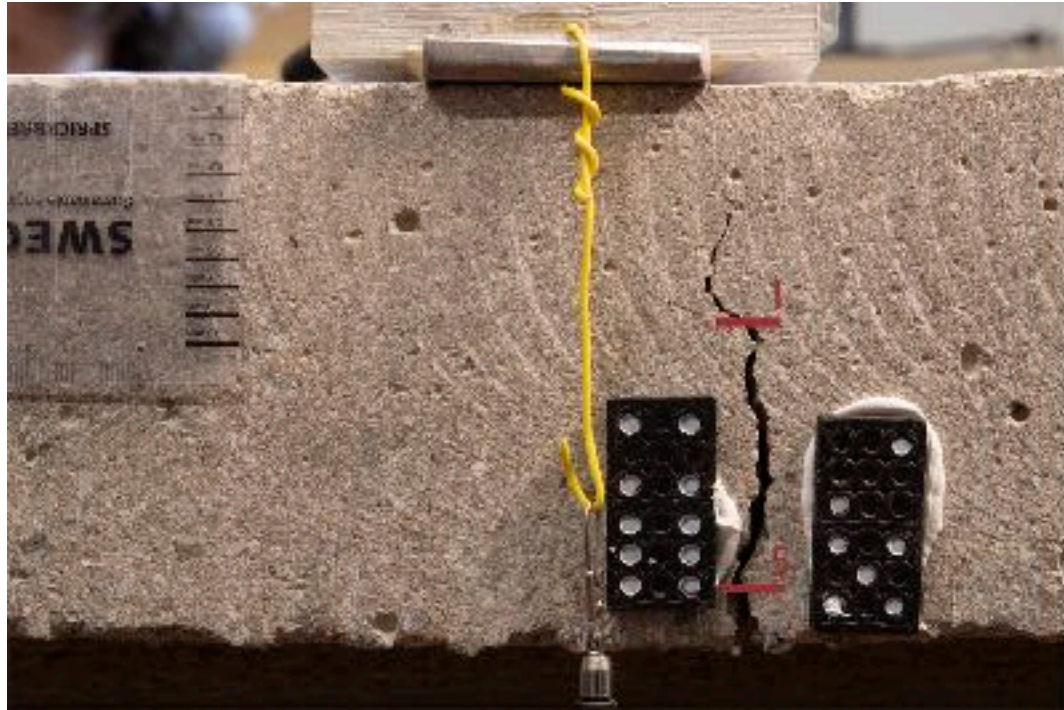
Maskininlärning



Genomförda försök i laboratorium



Resultat från försök



Implementering



Software as a Service

Image acquisition



Cloud-based image processing



Final report

