

# CASE – CSRD

## Innehåll

1. Kort om min organisation
2. Vad är CSRD?
3. På gång hos oss
4. Caset

# Trafikförvaltningen

**På land, på väg, på våg.** Vi jobbar varje dag med att bygga och utveckla en hållbar, modern och tillgänglig kollektivtrafik för drygt 2,4 miljoner invånare.

**Katarina Jonerholm,  
Miljöstrateg**

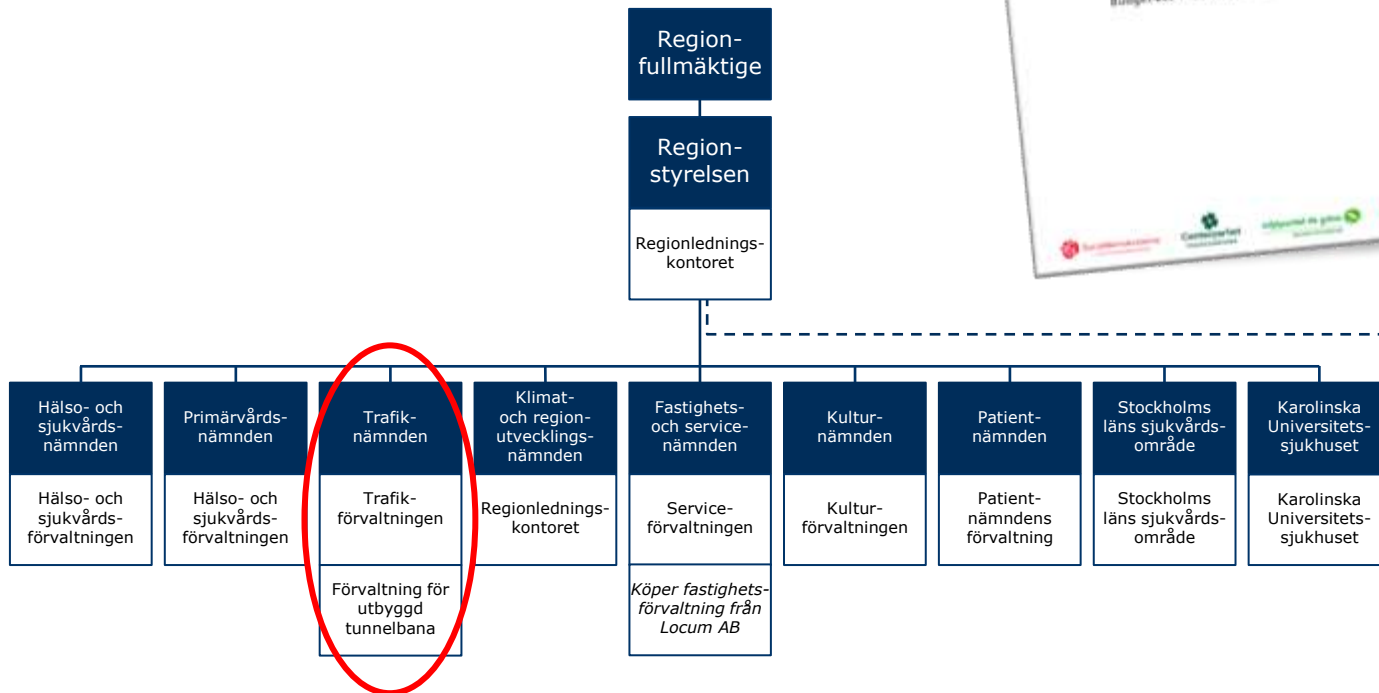
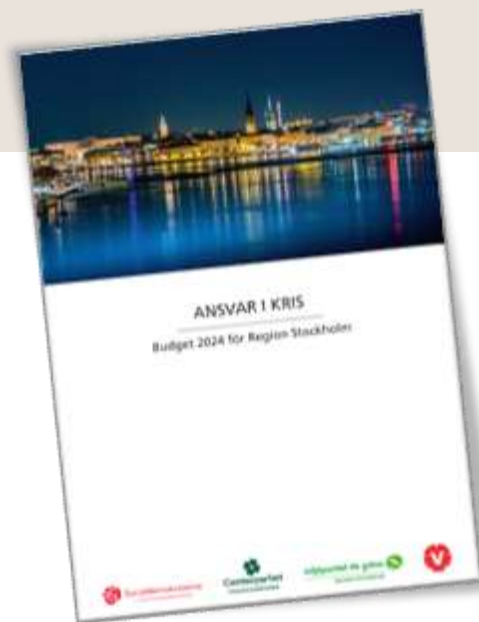
## Vision

Region Stockholm – för en jämlik, öppen, hållbar och konkurrenskraftig Stockholmsregion där invånarna ges likvärdiga livschanser och hög livskvalitet.



# Region Stockholms organisation

## Nämnder med tjänstemannaorganisation



### Region Stockholms bolag

- **Landstingshuset i Stockholm AB, LISAB**
  - Södersjukhuset AB
  - Danderyds Sjukhus AB
  - Södertälje Sjukhus AB
  - S:t Eriks Ögonsjukhus AB
  - Folktandvården Stockholms län AB
  - Ambulanssjukvården i Storstockholm AB
  - Tobiasregistret AB
  - MediCarrier AB
  - Locum AB
  - Film Stockholm AB
- **Kommunalförbundet Sjukvård och omsorg i Norrtälje**
  - TioHundra AB
- **AB Storstockholms Lokaltrafik, SL**
  - AB SL Finans
  - SL Nya tunnelbanan AB
  - Waxholms Ångfartygs AB

# Vad är CSRD? Corporate Sustainability Reporting Directive

## – Ett paradigmskifte

Hållbarhet får samma status som finansiell redovisning

Hållbarhetsdata ska integreras i årsredovisningen

Dubbel väsentlighetsanalys för hela värdekedjan

Revisionsplikt samt krav på digital taggning (\*ESAP)

Ca 50 000 bolag omfattas

Storlekskriterierna kan utläsas av nedan tabell

	Antal anställda	Omsättning	Balansomslutning
<b>Stora</b>	Fler än 250	Över 50 miljoner euro	Över 25 miljoner euro
<b>Medel</b>	Färre än 250	Under 50 miljoner euro	Under 25 miljoner euro
<b>Små</b>	Färre än 50	Under 10 miljoner euro	Under 5 miljoner euro
<b>Micro</b>	Färre än 10	Under 900 000 euro	Under 450 000 euro

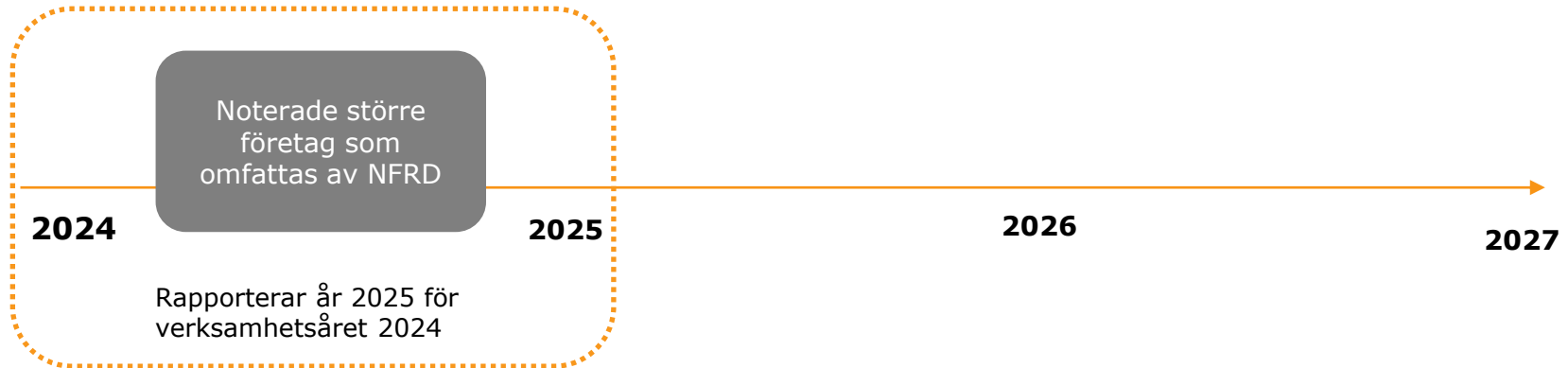
Bildkälla: PwC



**Syfte:** Att öka transparensen och ansvaret kring hur företag påverkar människor och miljö, respektive hur företag påverkas av hållbarhetsfrågor.

\*ESAP: European Single Access Point

## Vilka omfattas?



Ordlista  
NFRD: Non-Financial Reporting Directive  
CSRD: Corporate Sustainability Reporting Directive

## Vilka omfattas?



### Ordlista

NFRD: Non-Financial Reporting Directive

CSRD: Corporate Sustainability Reporting Directive

## Vilka omfattas?



### Ordlista

NFRD: Non-Financial Reporting Directive  
CSR: Corporate Sustainability Reporting Directive  
SME: Small and medium-sized enterprises  
(["99% of all businesses in the EU"](#))



# Vad består CSRD av?

Tolv stycken ESRS - European Sustainability Reporting Standards



Övergripande standarder

ESRS 1  
Generella  
krav

ESR2  
Generella  
upplysningar

Den dubbla  
väsentlighetsanalysen  
avgör vilka områden som  
ska ingå utöver de  
obligatoriska

Vår  
påverkan på  
människor  
och miljö

Omvärldens  
(ESG)  
påverkan på  
våra affärer  
och  
ekonomi

(Risker, Möjligheter)



Miljö

E1  
Klimatförändring

E2  
Föroreningar

E3  
Vatten och  
marina resurser

E4  
Biodiversitet och  
ekosystem

E5  
Resurs-  
användning och  
cirkulär ekonomi



Socialt

S1  
Egen  
arbetsstyrka

S2  
Arbetskraft i  
värdekedjan

S3  
Drabbade  
samhällen

S4  
Konsumenter och  
slutanvändare

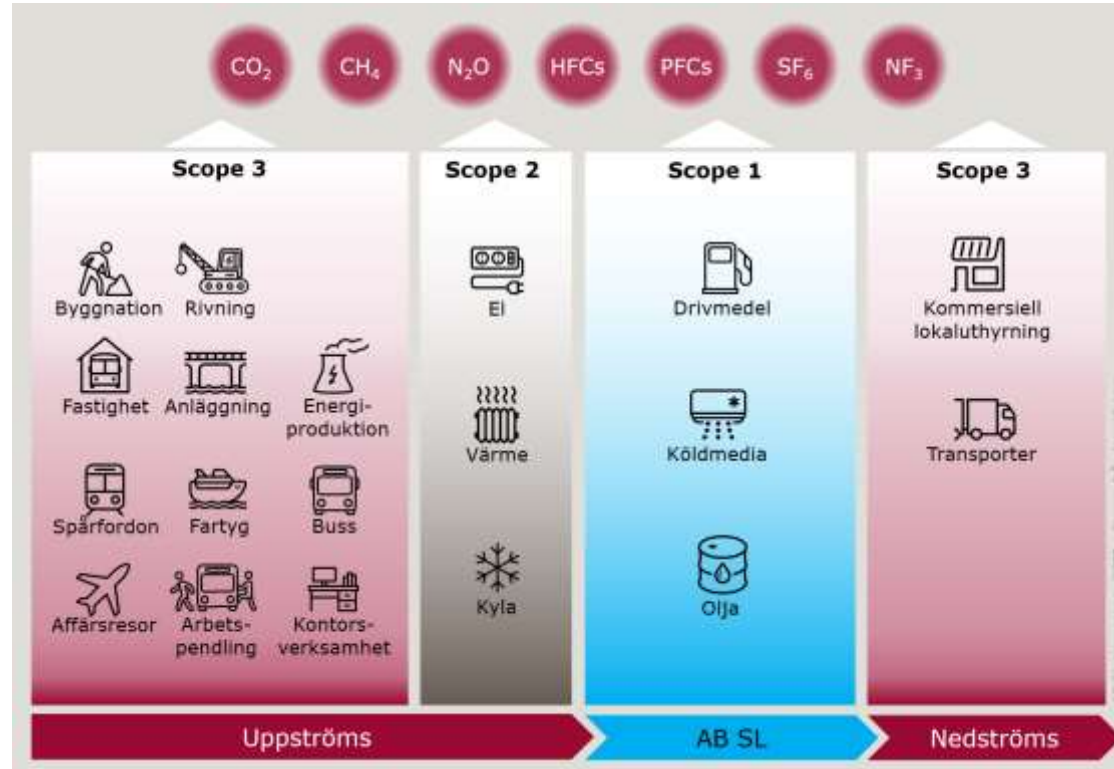


Styrning

G1  
Affärsetik

# Vad är på gång hos oss nu?

- Dubbel väsentlighetsanalys
- Klimatredovisning avseende hela värdekedjan (scope 1, 2 och 3) enligt GHG Protocol



# Caset

## Utmaningar och hinder

- ❖ Stor beställarorganisation med enorm och komplex värdekedja
- ❖ Avgränsningar beställare vs. avtalspartners
- ❖ Dålig koll på materialflöden
- ❖ >100 000 lev. fakturor årligen
- ❖ Målstyrning från regionen centralt och politiken

## Möjligheter

- ✓ Vi är en stor viktig samhällsaktör
- ✓ Stora möjligheter att driva på för förändring
- ✓ Lagen pekar på alla (nästan)
- ✓ Vad våra avtalspartners måste få koll på, hjälper oss längre upp i kedjan

# Caset

## Frågeställningar:

1. Hur ser ni som omfattas av CSRD på kraven?
2. Hur långt har ni kommit, har ni koll på era materialflöden och klimatutsläpp i SCOPE 1, 2, 3?
3. Hur kan kraven hjälpa oss att bli **bättre tillsammans**?
4. Tankar kring digitala verktyg för att integrera ekonomisk redovisning och klimatredovisning?



# Caset

Vad tar vi med oss?

*Noteringar*

